



CASHÔTEL

SANTÉ-HÔTELLERIE-RESTAURATION

SAS CASHOTEL - 11 Bd Ratalens - 31240 Saint Jean - FRANCE

06 86 61 63 84

contact@cashotel.fr

Résine composite : Monobloc, matrice en résine polyester, un gel coat en surface et une armature en fibre de verre

Atouts :

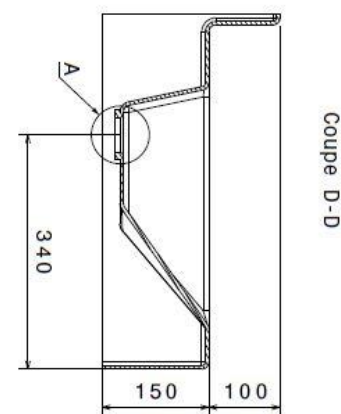
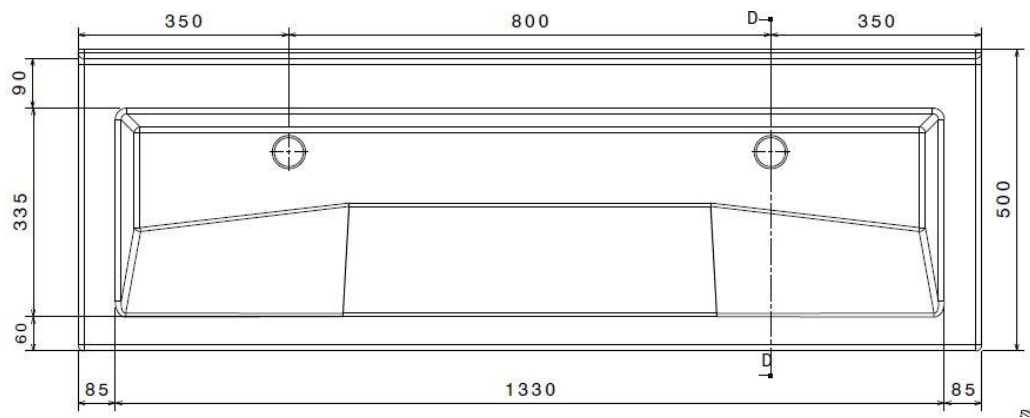
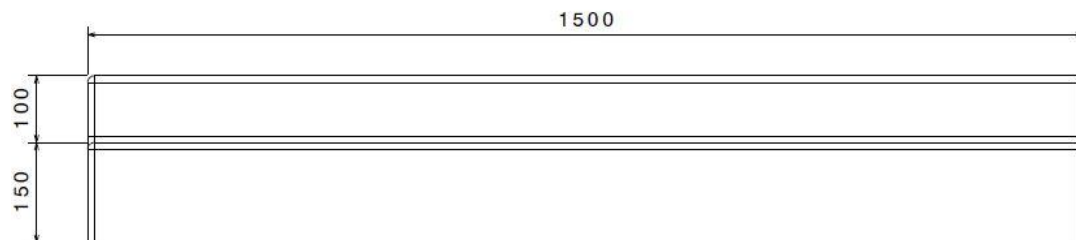
- Résistance aux chocs thermiques/Incassable
- Résistance aux tâches
- Résistance aux rayures
- Conformité à la norme NF 14688

PLANS DROITS



PMR AUGÉ

ROBINET MURAL OU SUR PLAGE



Longueurs de plan : 1000 / 1200 / 1500 / 2000

Hauteur dossieret : 100

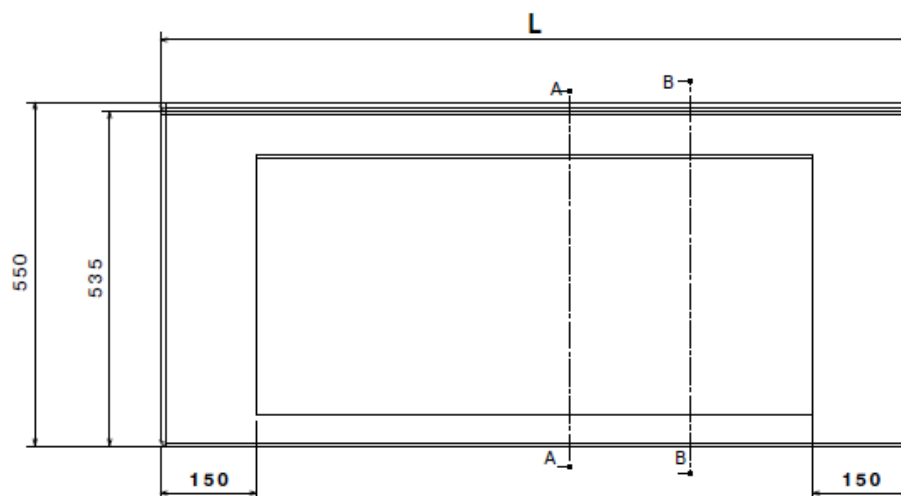
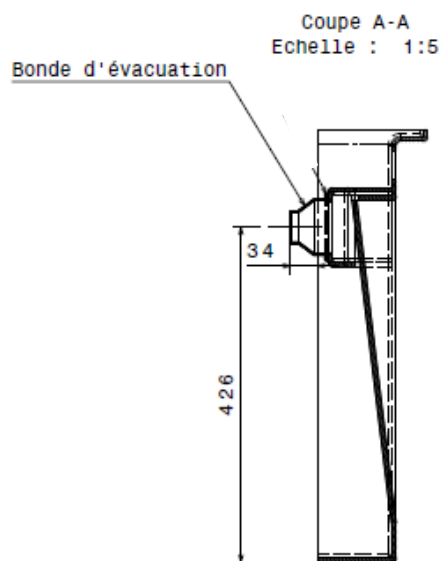
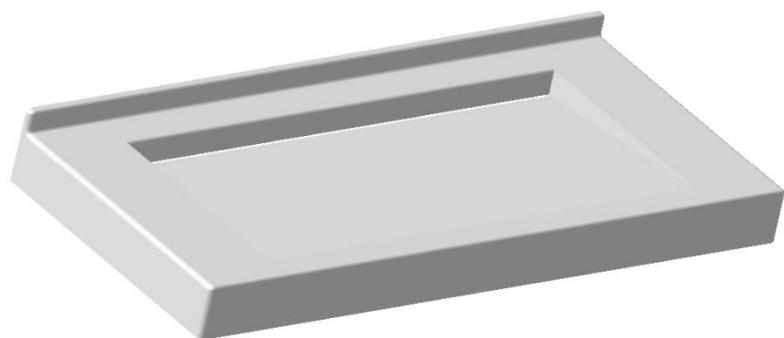
Hauteur jupe avant : 150

Hauteur joues latérales : 150

Profondeur du plan : 500

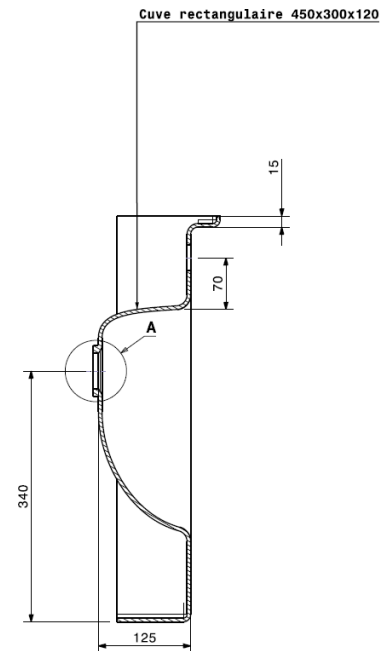
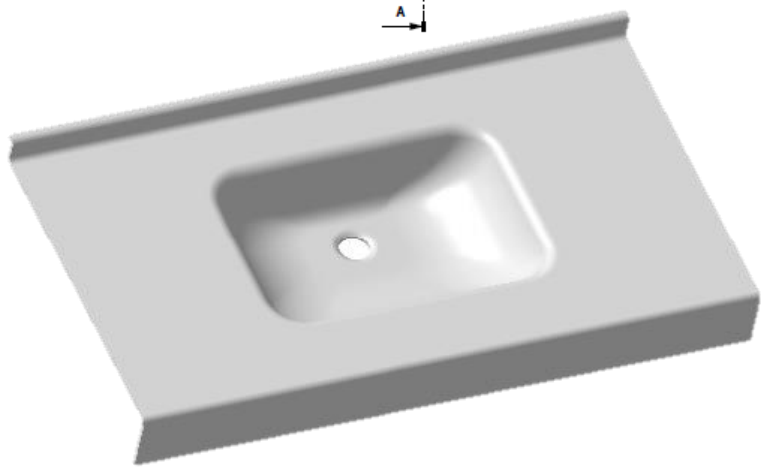
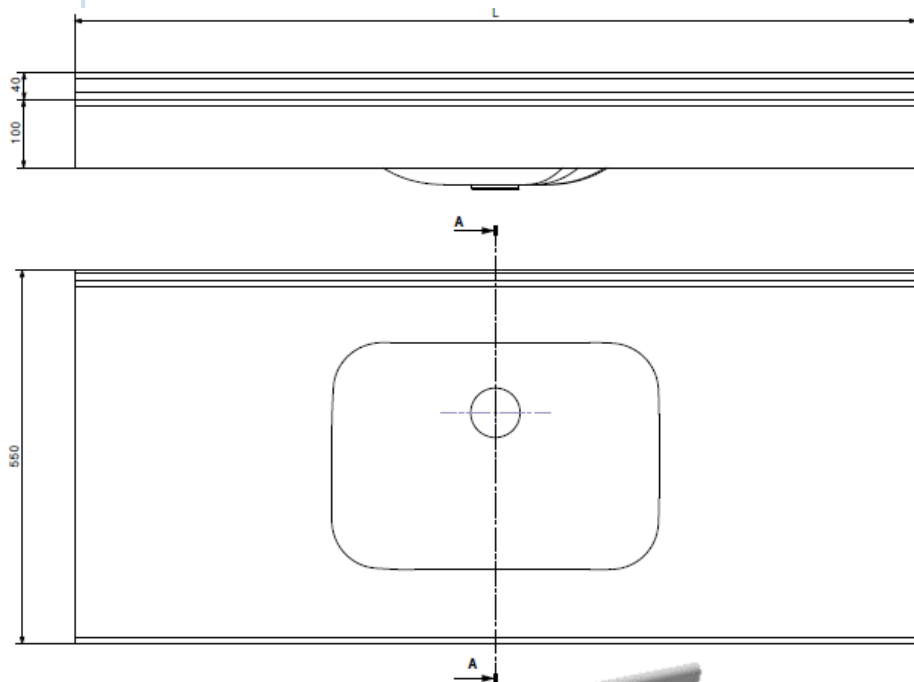
PMR MONTREAL

ROBINET MURAL OU SUR PLAGE



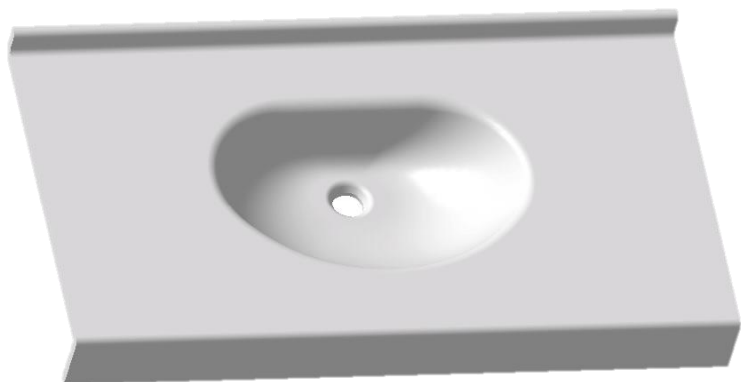
Longueurs de plan :	1000/1500/2000/5000 1000/1300
Hauteur dossier :	40
Plage	150/50
Hauteur jupe avant :	100
Hauteur joues latérales :	100
Profondeur du plan :	550

PMR ROMA

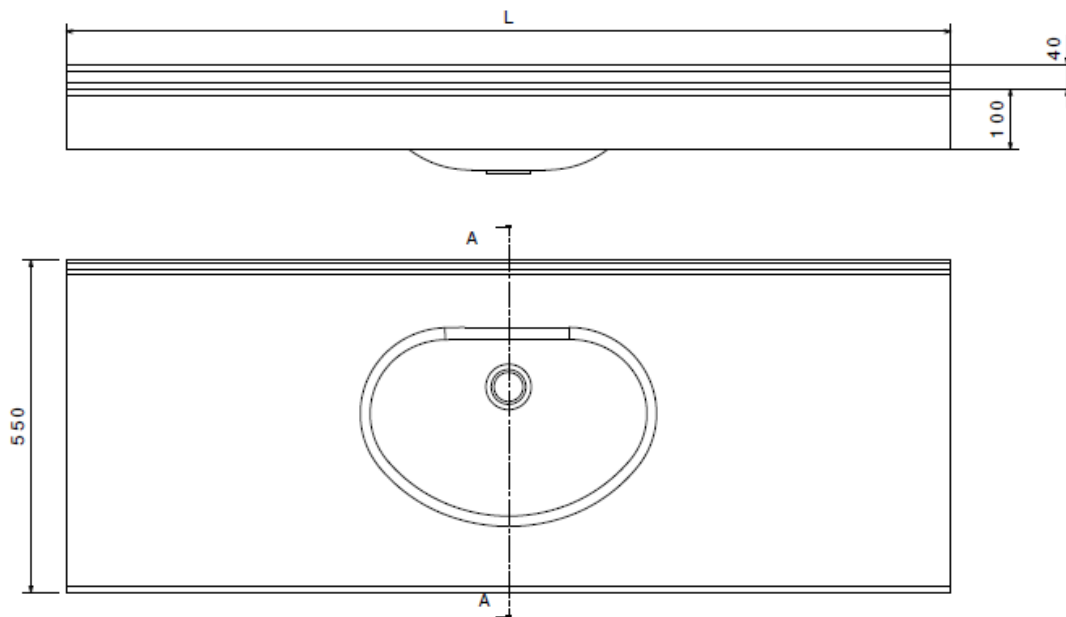
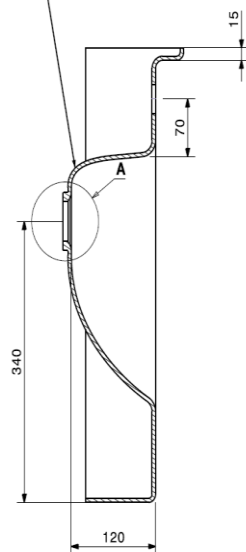


Longueurs de plan :	De 600 à 6000
Hauteur dossier :	40
Hauteur jupe avant :	100
Hauteur joues latérales :	100
Profondeur du plan :	500 / 550 / 600
Coupe en biais	Nous consulter
Multi vasques	Nous consulter

PMR SEVILLA



Vasque ovale 470x300x120



Longueurs de plan : De 600 à 6000

Hauteur dossier : 40

Hauteur jupe avant : 100

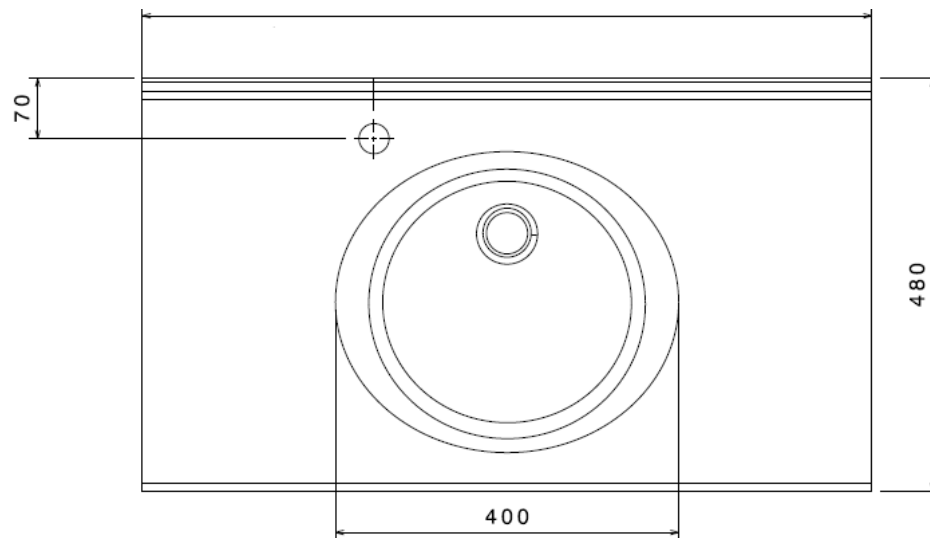
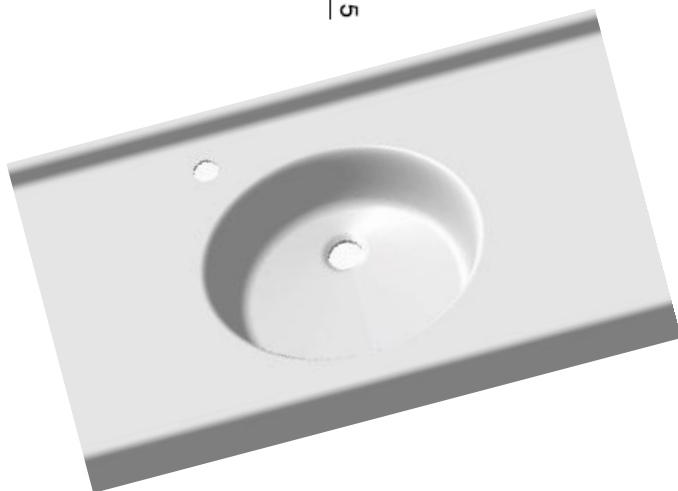
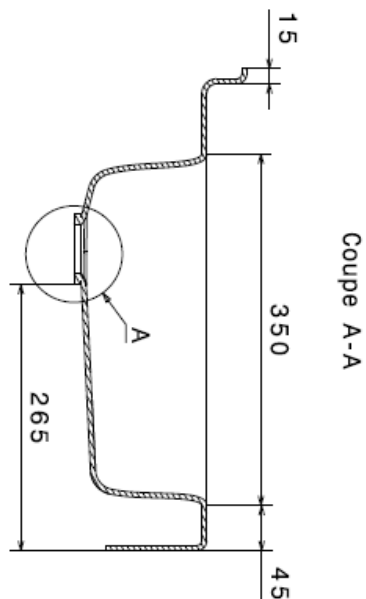
Hauteur joues latérales : 100

Profondeur du plan : 500 / 550 / 600

Coupe en biais : Nous consulter

Multi vasques : Nous consulter

NON PMR SPLIT



Longueurs de plan : De 600 à 1200

Hauteur dossieret : 40

Hauteur jupe avant : 100

Hauteur joues latérales : 100

Profondeur du plan : 480

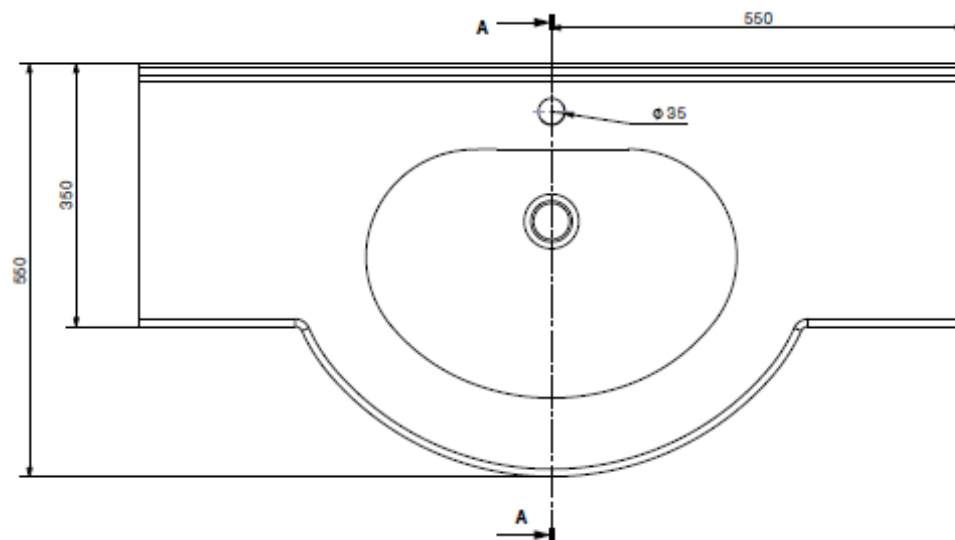
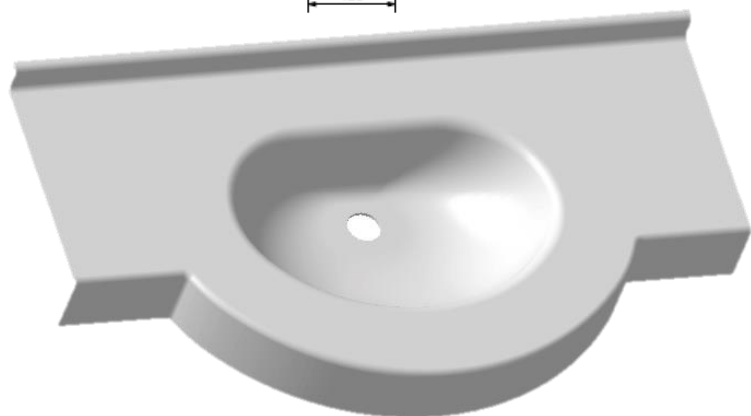
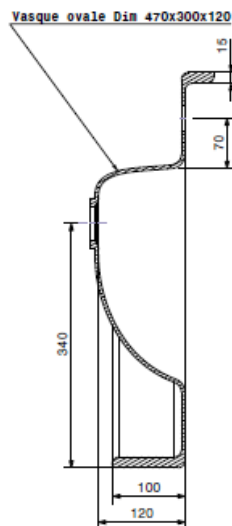
Multi vasques Nous consulter

PLANS A BOL AVANCE



PMR ATHENS

Coupe A-A



Longueurs de plan : De 700 à 2000

Hauteur dossier : 40

Hauteur jupe avant : 100

Hauteur joues latérales : 100

Profondeur du plan : 350/550

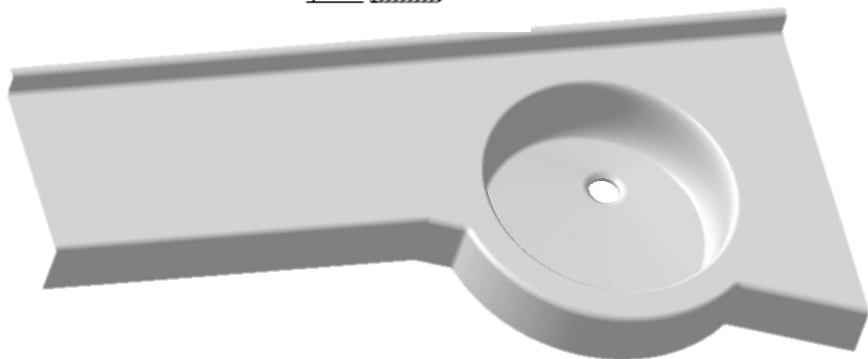
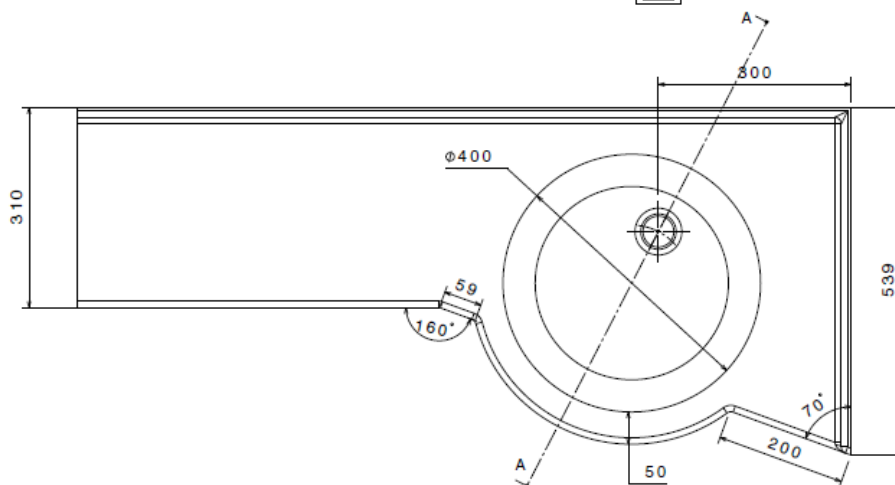
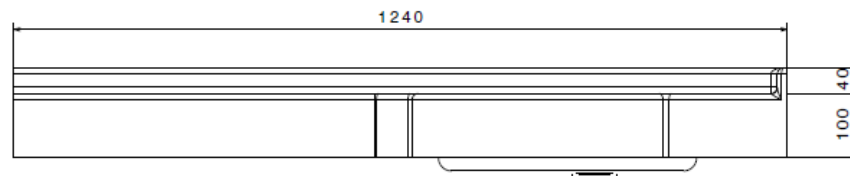
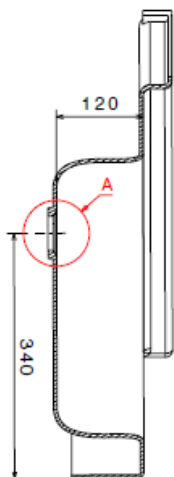
Profondeur spécifique : Nous consulter

Multi vasques : Nous consulter

PMR BORDEAUX

VERSION GAUCHE ET DROITE

Coupe A-A

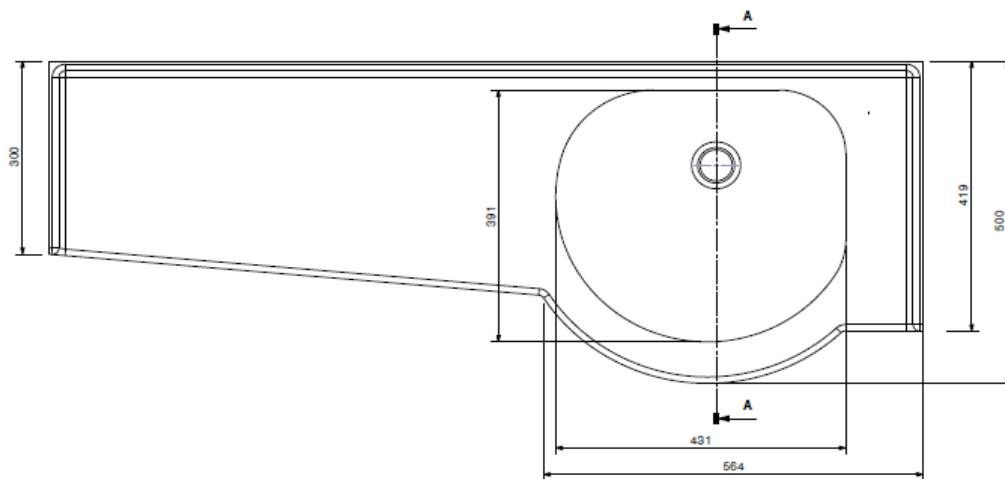
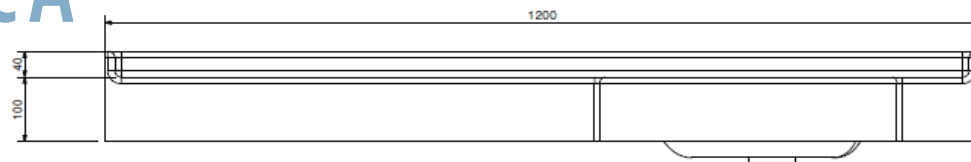
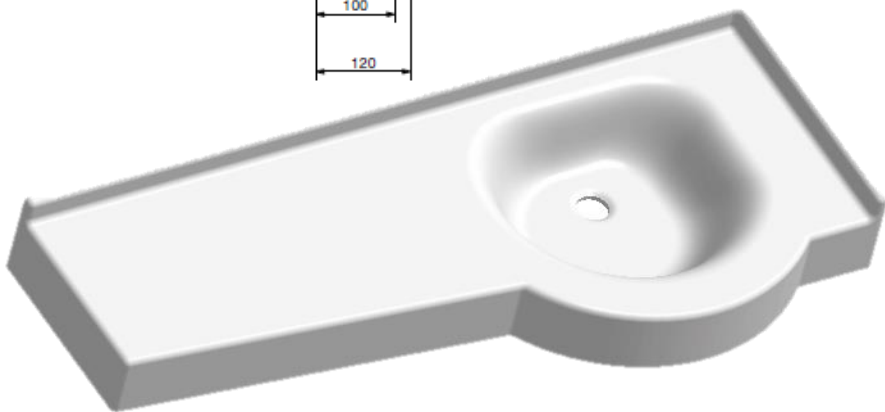
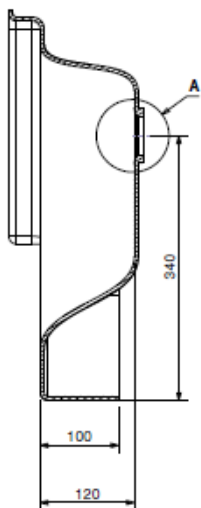


Longueurs de plan :	De 700 à 1290
Hauteur dossier :	40
Hauteur jupe avant :	100
Hauteur joues latérales :	-
Profondeur du plan :	310/539

PMR CASABLANCA

VERSION GAUCHE ET DROITE

Coupe A-A



Longueurs de plan : De 600 à 1300

Hauteur dossieret : 40

Hauteur jupe avant : 100

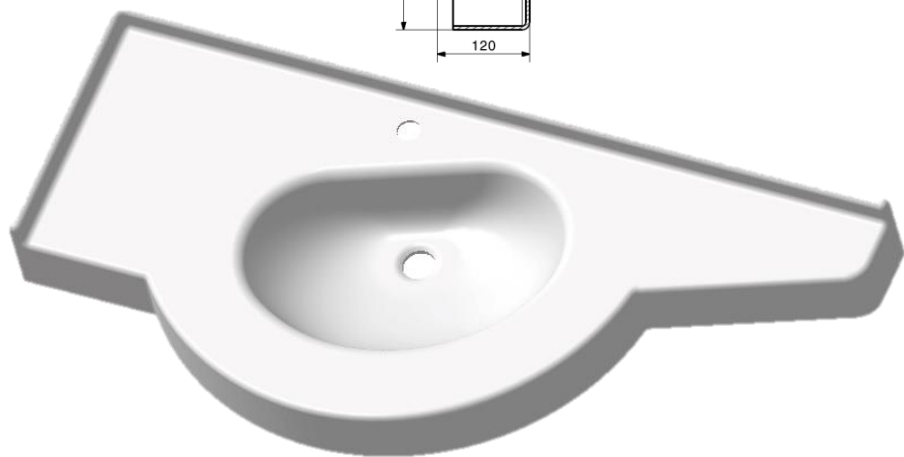
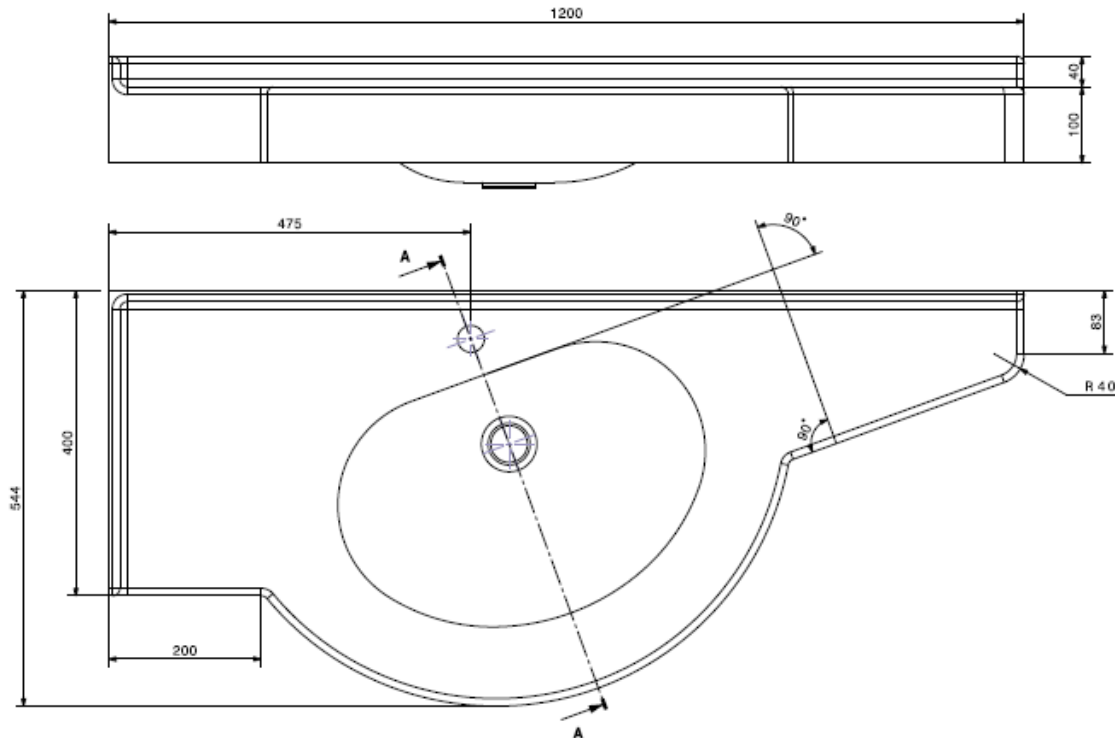
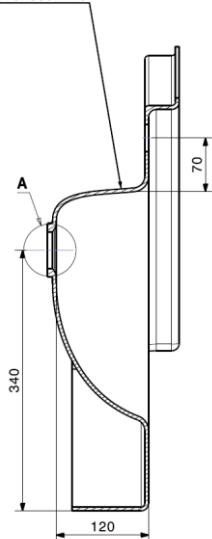
Hauteur joues latérales : 100

Profondeur du plan : 419/500

PMR FES

VERSION GAUCHE ET DROITE

Vasque ovale 470x300x120



Longueurs de plan : 1200

Hauteur dossier : 40

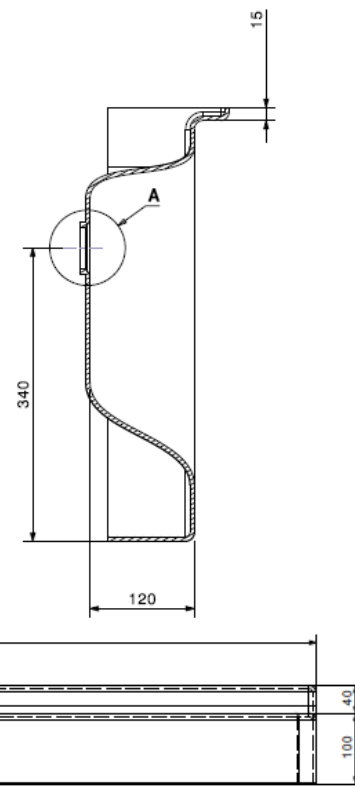
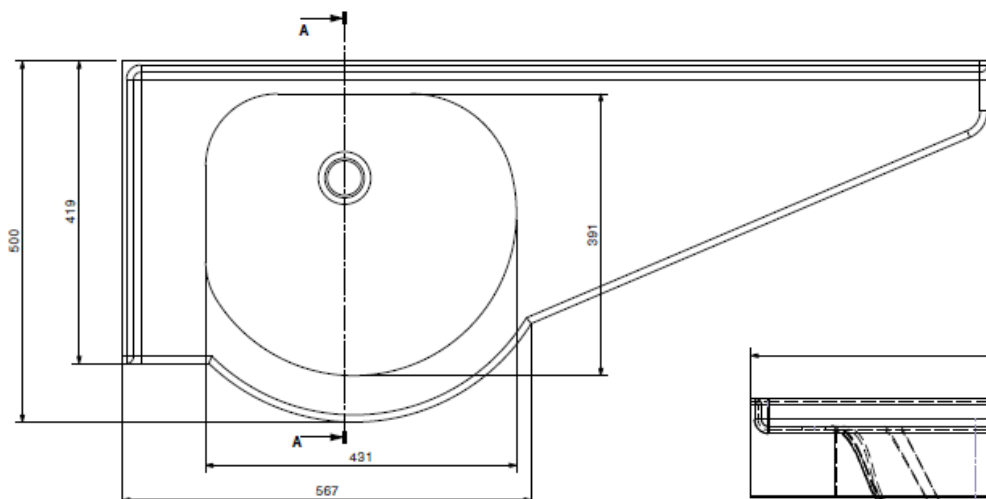
Hauteur jupe avant : 100

Hauteur joues latérales : 100

Profondeur du plan : 400/544

PMR MARRAKECH

VERSION GAUCHE ET DROITE



Longueurs de plan : De 850 à 1200

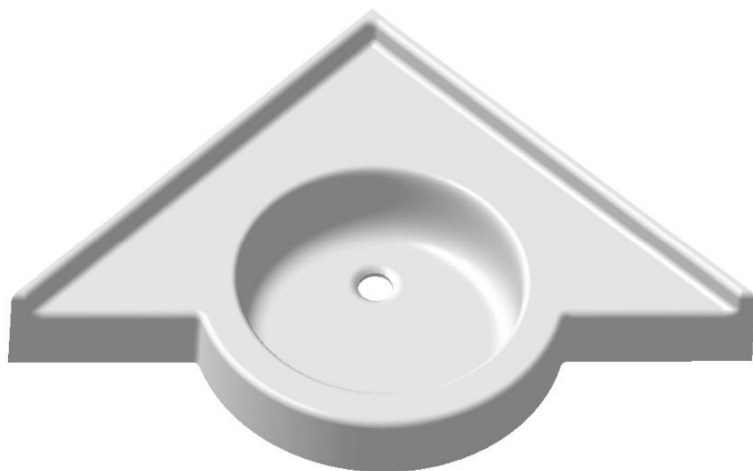
Hauteur dossier : 40

Hauteur jupe avant : 100

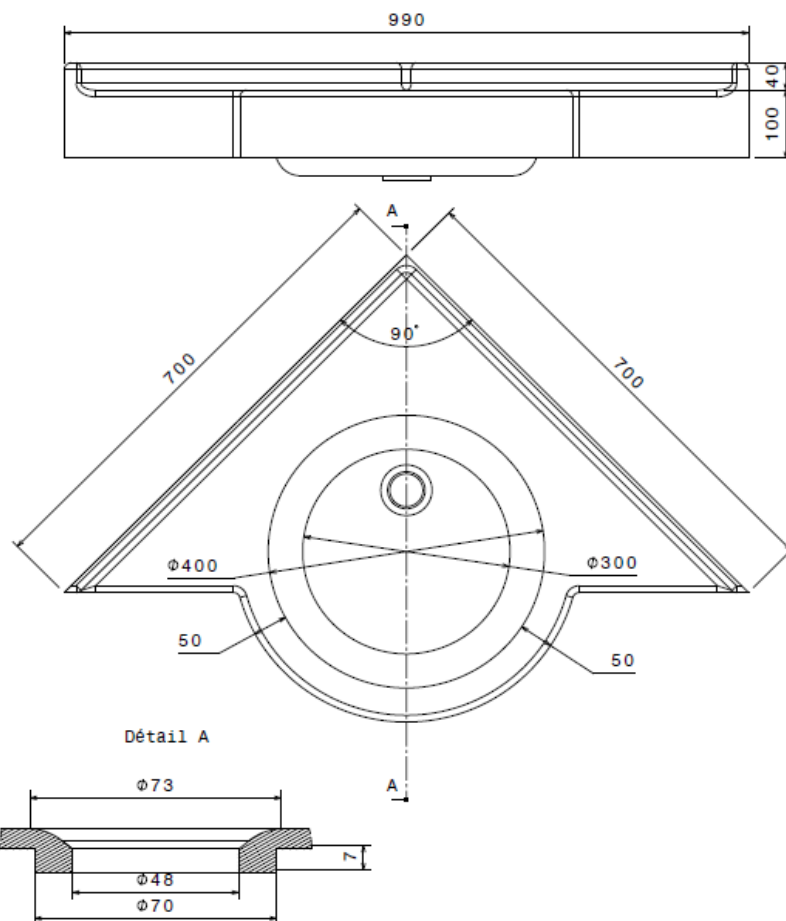
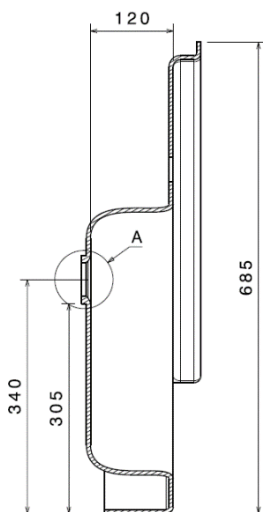
Hauteur joues latérales : 100

Profondeur du plan : 419/500

PMR RHODES



Coupe A-A



Longueurs de plan : 700x700

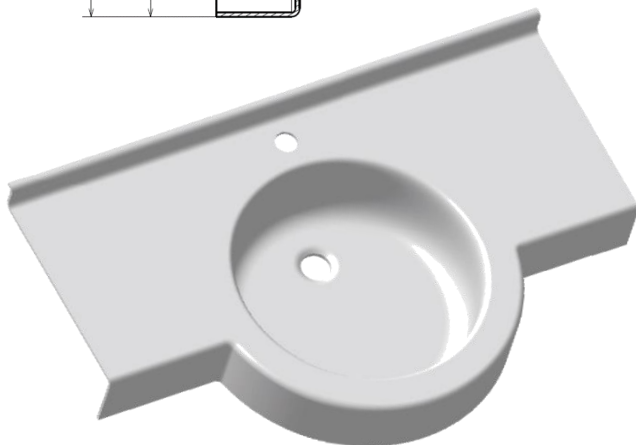
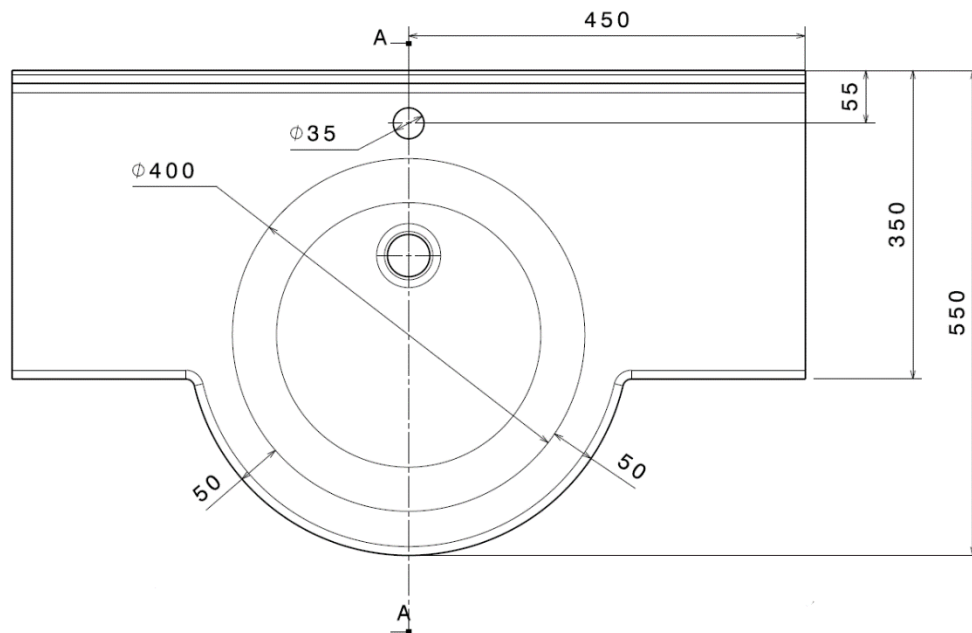
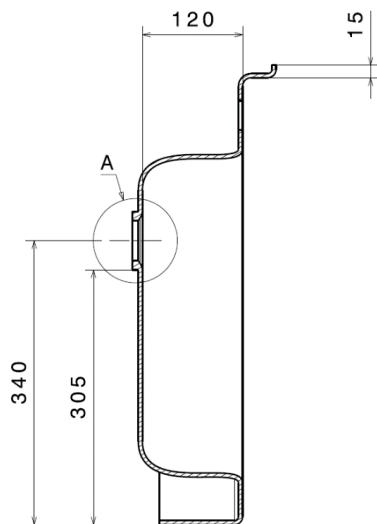
Hauteur dossieret : 40

Hauteur jupe avant : 100

Hauteur joues latérales : -

Profondeur du plan : 685

PMR SUPETAR



Longueurs de plan : De 600 à 2000

Hauteur dossier : 40

Hauteur jupe avant : 100

Hauteur joues latérales : -

Profondeur du plan : 350/550

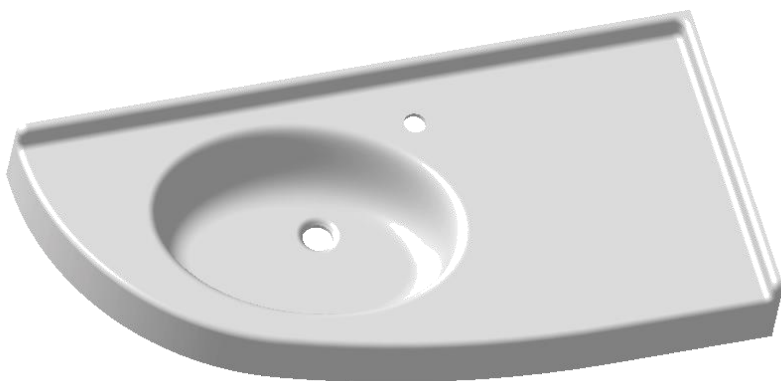
Profondeur spécifique Nous consulter

PLANS D'ANGLE

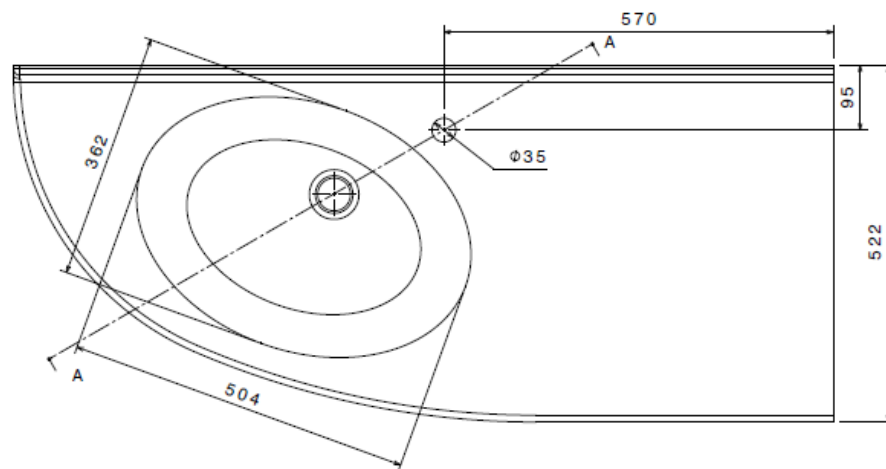
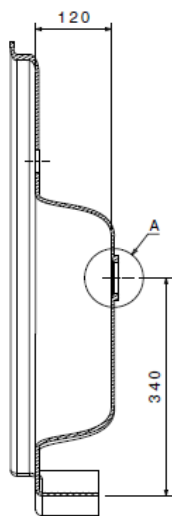


PMR ANKARA

VERSION GAUCHE ET DROITE



Coupe A-A



Longueurs de plan : De 750 à 1450

Hauteur dossieret : 40

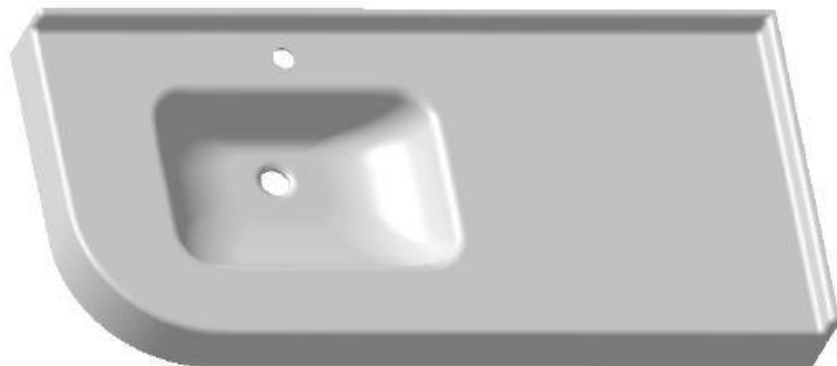
Hauteur jupe avant : 100

Hauteur joues latérales : 100

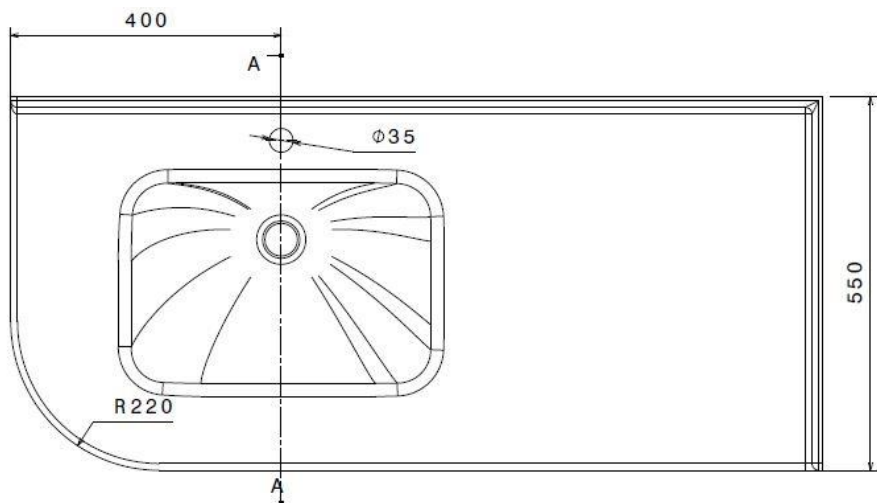
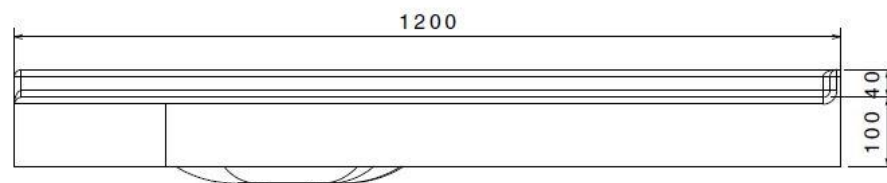
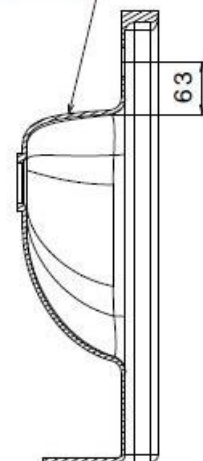
Profondeur du plan : 522

PMR ANTALYA

VERSION GAUCHE ET DROITE



Cuve rectangulaire 450x300



Longueurs de plan : 1200

Hauteur dossieret : 40

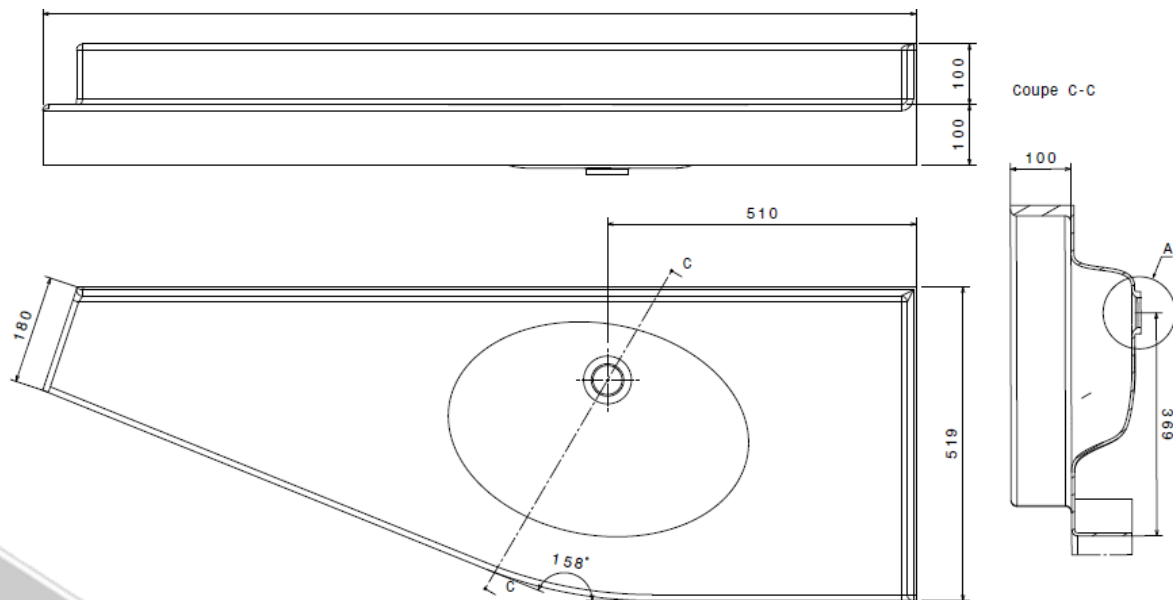
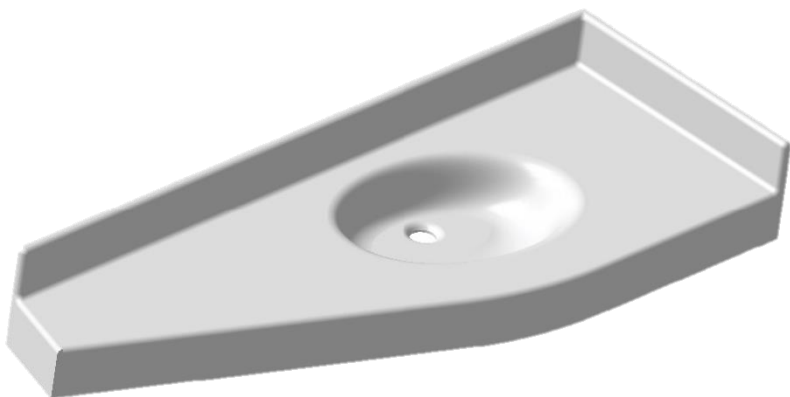
Hauteur jupe avant : 100

Hauteur joues latérales : -

Profondeur du plan : 550

PMR BASTIA

VERSION GAUCHE ET DROITE



Longueurs de plan : 1475

Hauteur dossier : 100

Hauteur jupe avant : 100

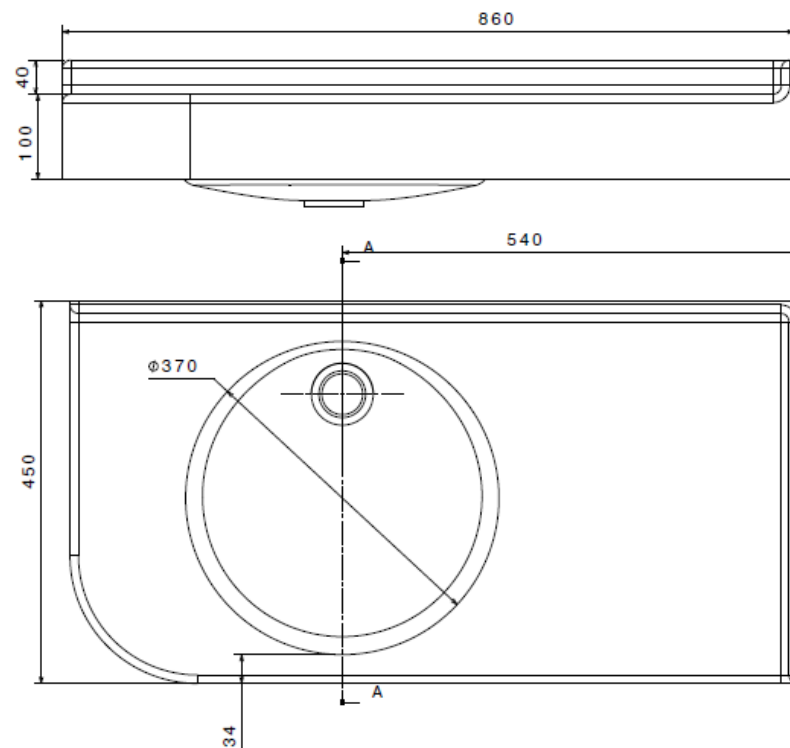
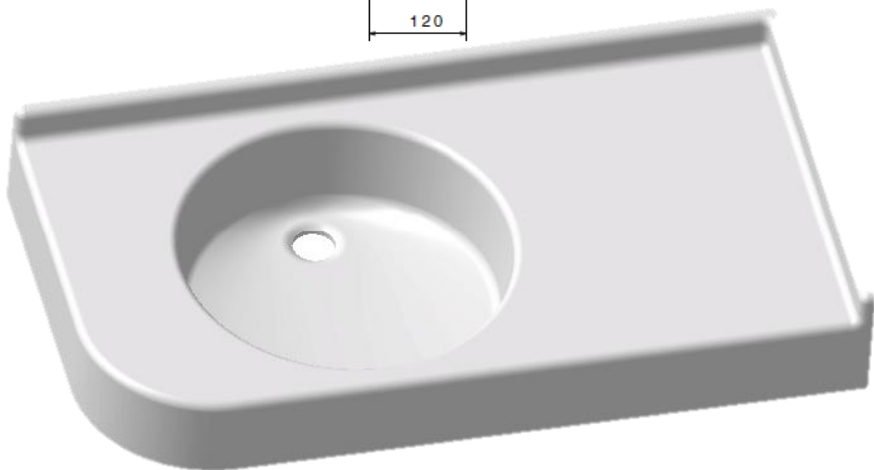
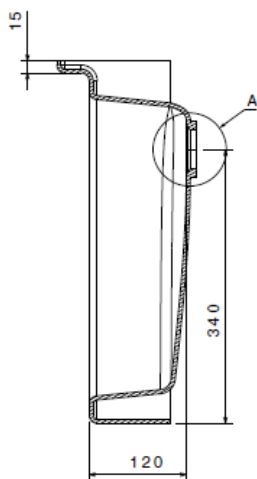
Hauteur joues latérales : -

Profondeur du plan : 519

PMR BODRUM

VERSION GAUCHE ET DROITE

Coupe A-A



Longueurs de plan : 860

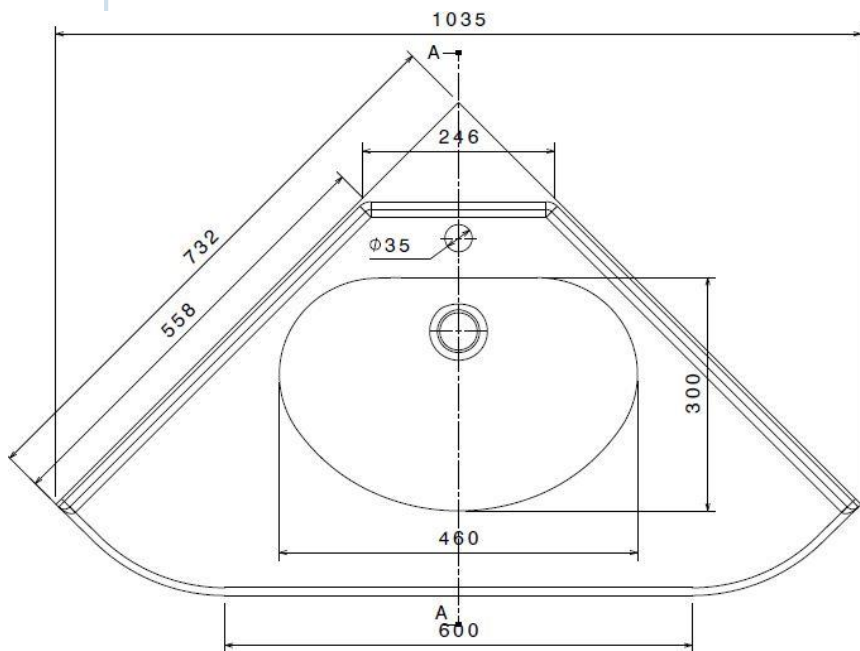
Hauteur dossier : 40

Hauteur jupe avant : 100

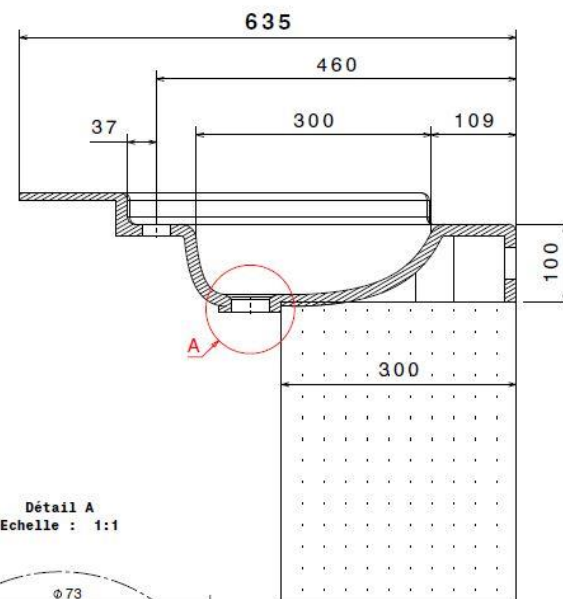
Hauteur joues latérales : 100

Profondeur du plan : 450

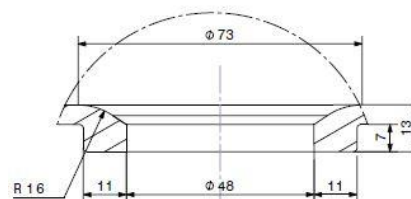
PMR BRUGES



Coupe A-A



Détail A
Echelle : 1:1



Longueurs de plan : 1035

Hauteur dossieret : 40

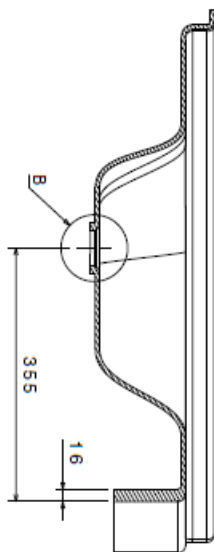
Hauteur jupe avant : 100

Hauteur joues latérales :

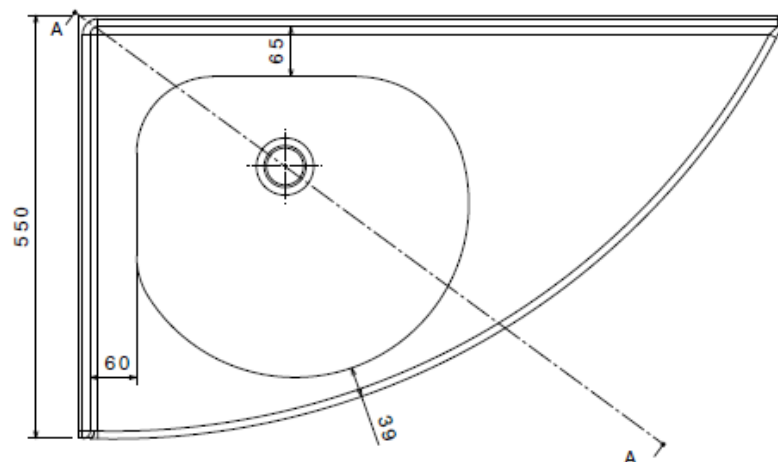
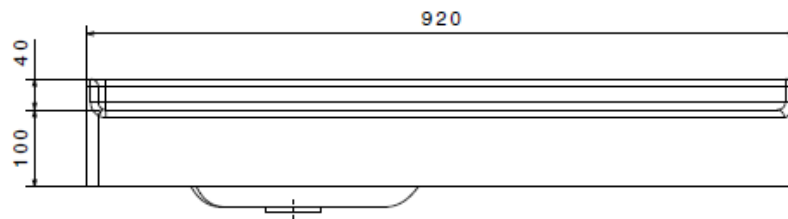
Profondeur du plan : 635

PMR BUDAPEST

VERSION GAUCHE ET DROITE



coupe A-A



Longueurs de plan : 920

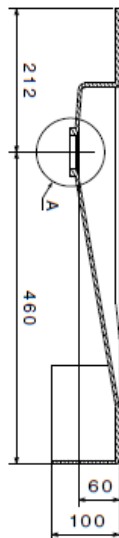
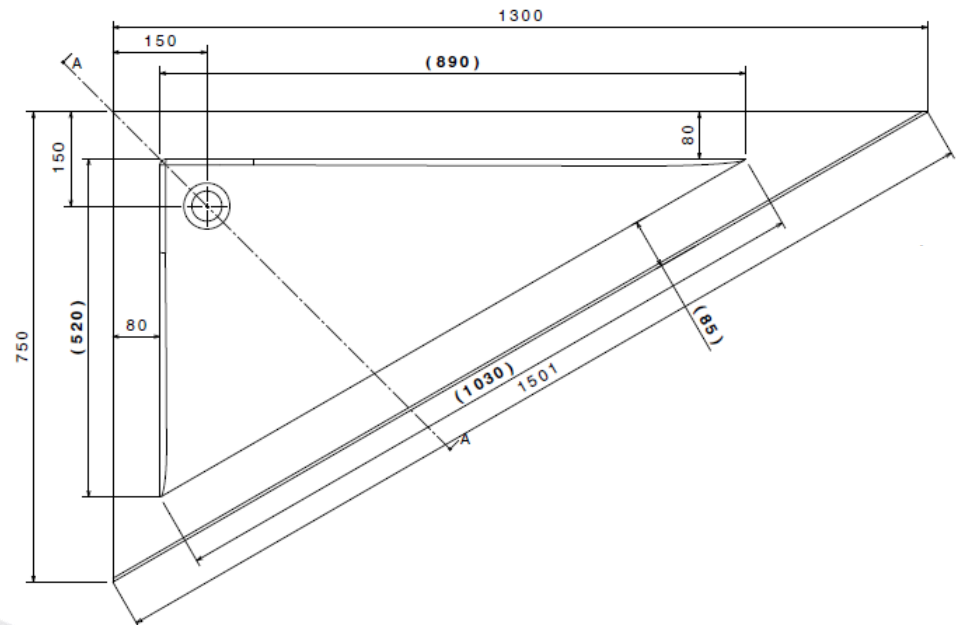
Hauteur dosseret : 40

Hauteur jupe avant : 100

Hauteur joues latérales : -

Profondeur du plan : 550

VERSION GAUCHE ET DROITE



Coupe A-A

Longueurs de plan : 1 300

Hauteur dossieret :

—

Hauteur jupe avant :

100

Hauteur joues latérales :

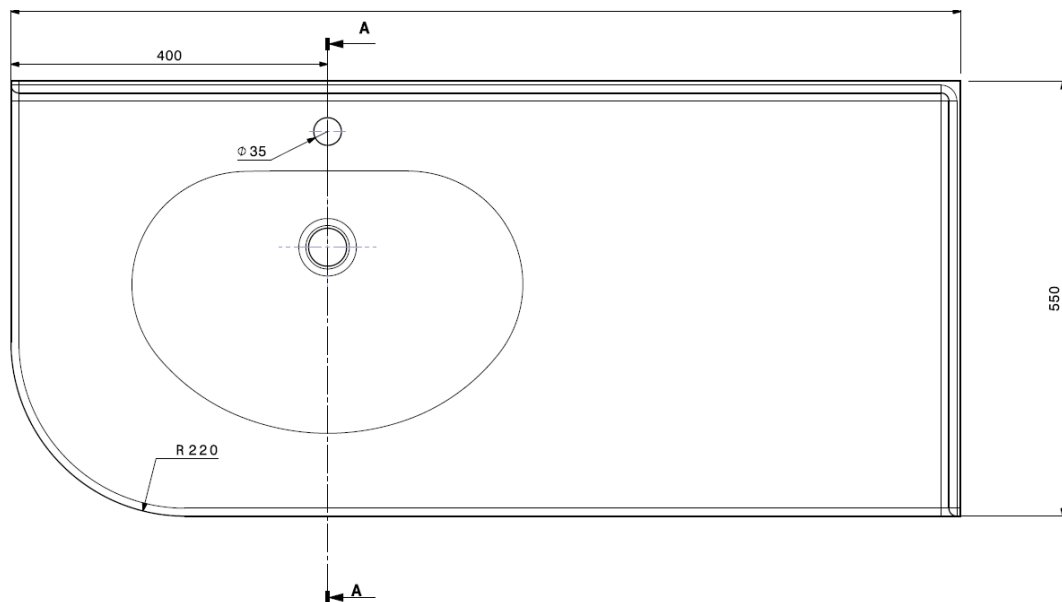
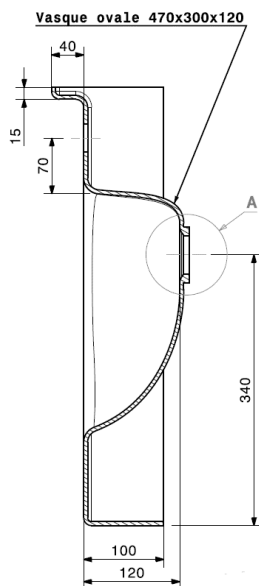
1

Profondeur du plan :

750

PMR ISTANBUL

VERSION GAUCHE ET DROITE



Longueurs de plan : De 750 à 1200

Hauteur dossier : 40

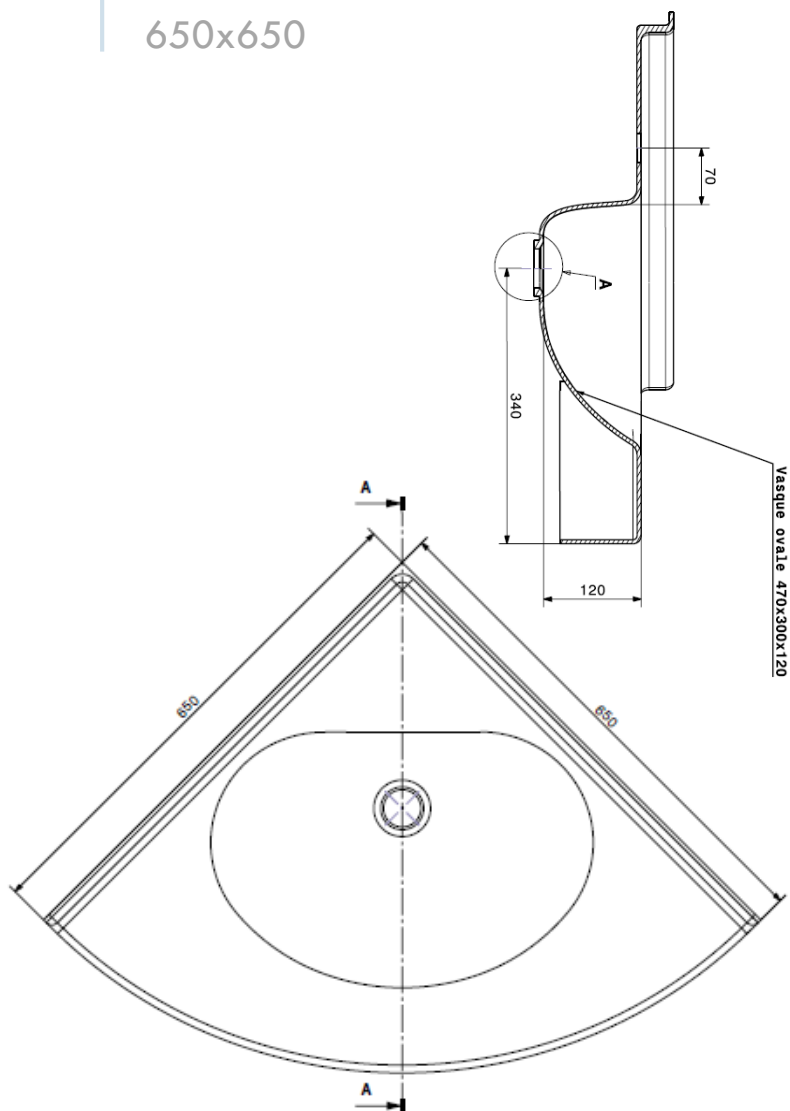
Hauteur jupe avant : 100

Hauteur joues latérales : 100

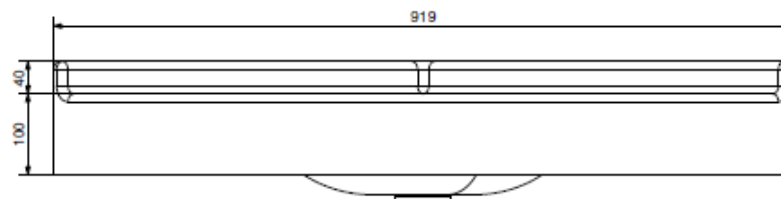
Profondeur du plan : 550

PMR LISBOA

650x650



Vue de dessous



Longueurs de plan : 650

Hauteur dossier : 40

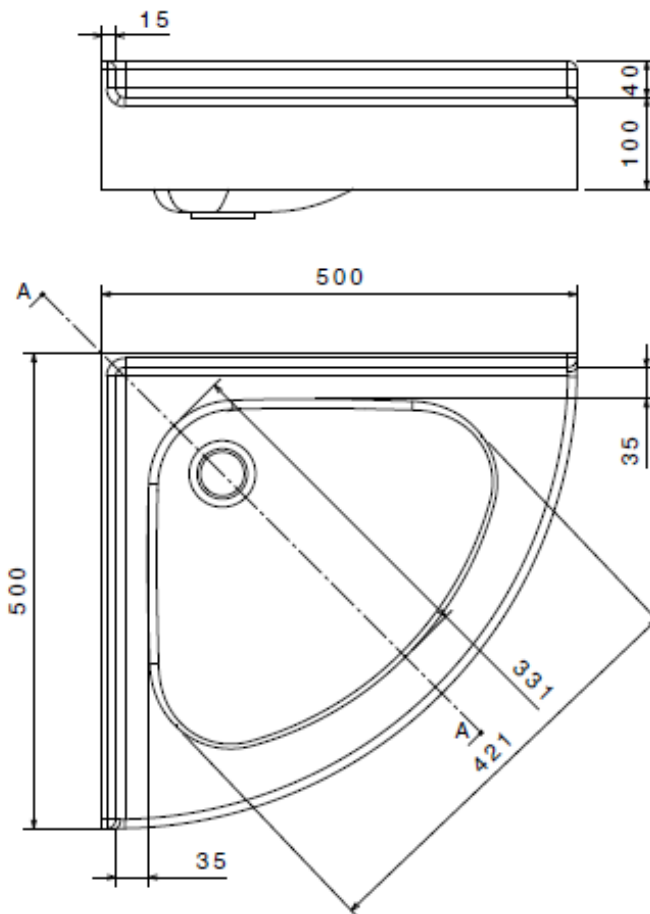
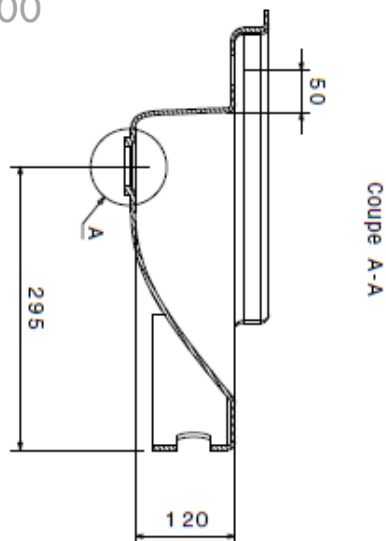
Hauteur jupe avant : 100

Hauteur joues latérales : -

Profondeur du plan : 650

NON PMR LISBOA

500x500



Longueurs de plan : 500

Hauteur dossier : 40

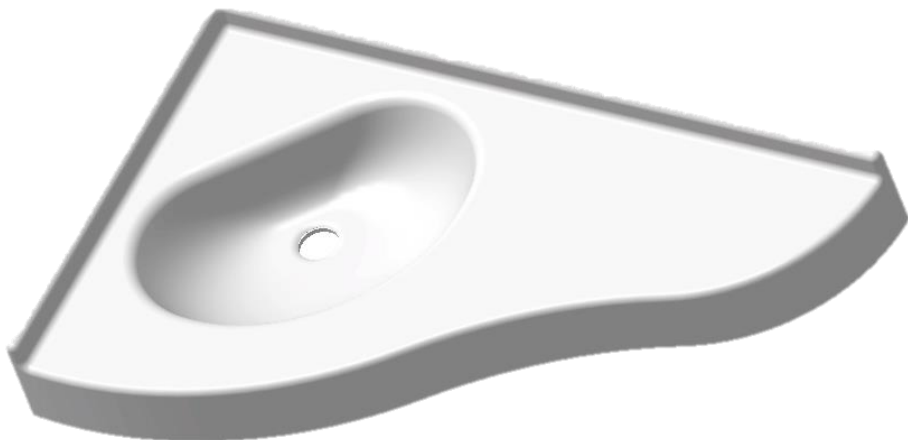
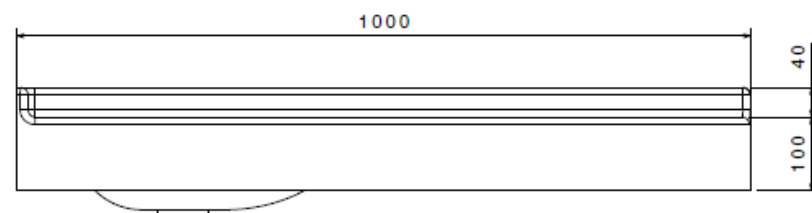
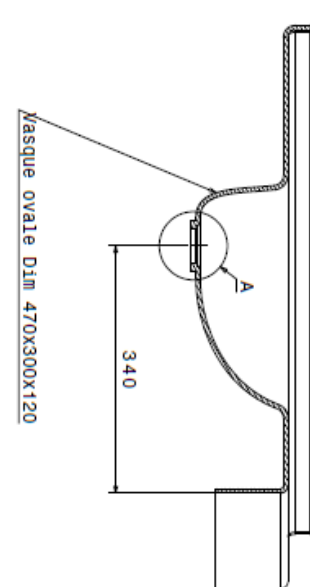
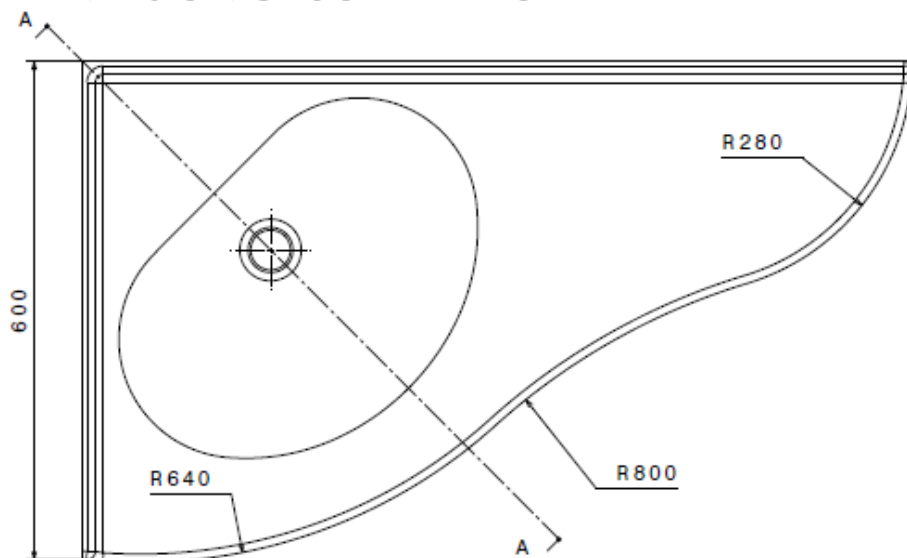
Hauteur jupe avant : 100

Hauteur joues latérales : -

Profondeur du plan : 500

PMR LYON

VERSION GAUCHE ET DROITE



Longueurs de plan : 1000

Hauteur dossier : 40

Hauteur jupe avant : 100

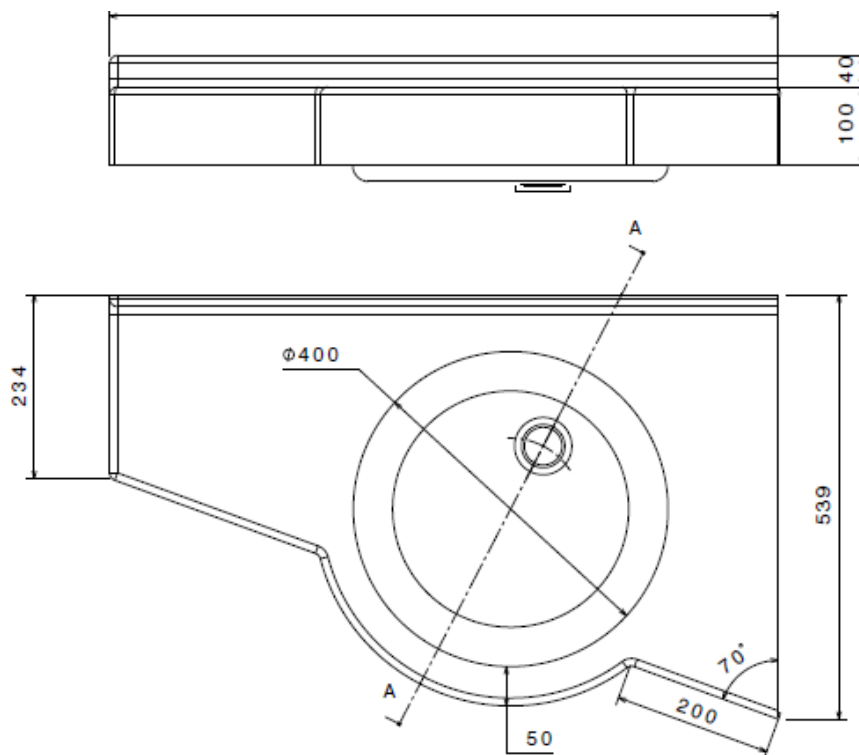
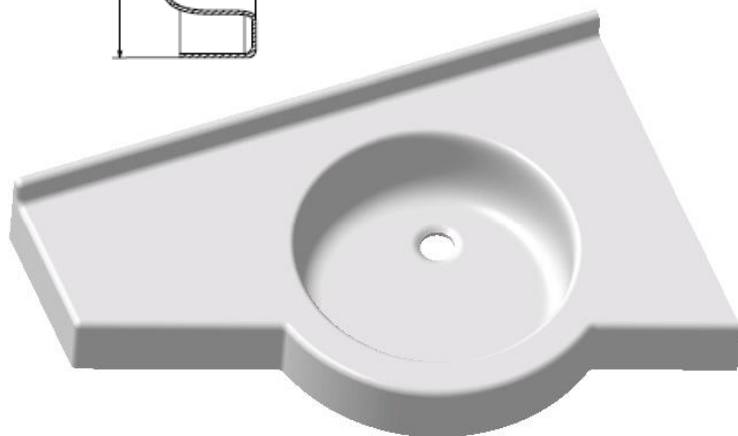
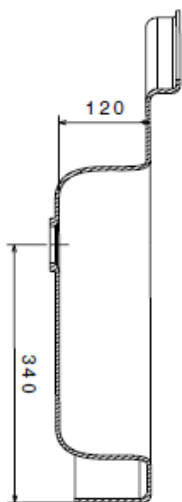
Hauteur joues latérales : -

Profondeur du plan : 600

PMR NICE

VERSION GAUCHE ET DROITE

Coupe A-A



Longueurs de plan : 800/850/1180

Hauteur dossier : 40

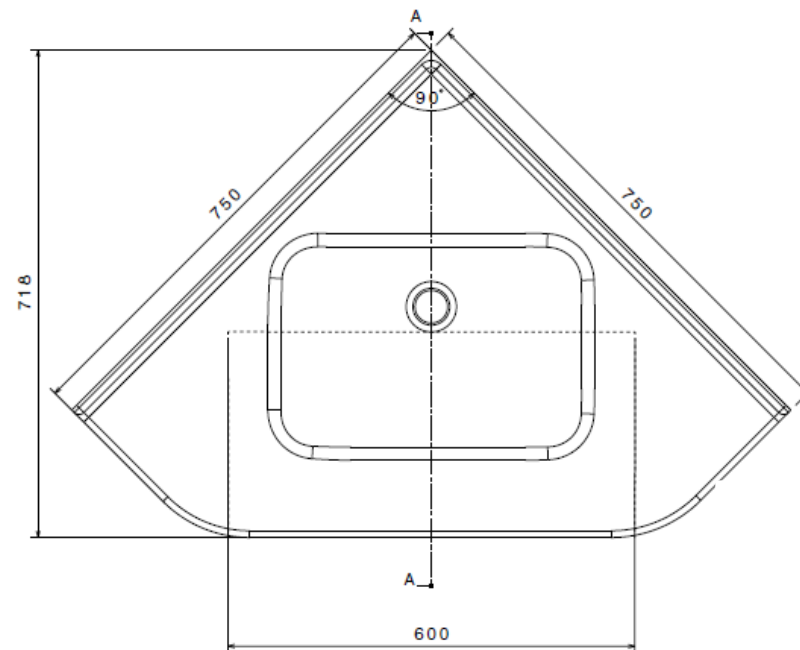
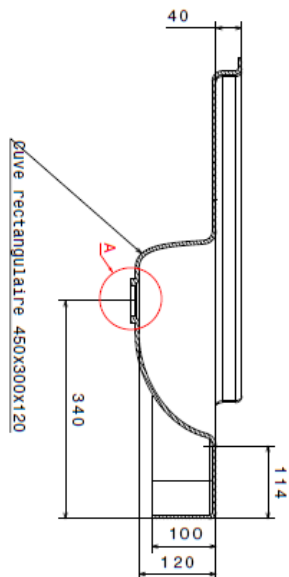
Hauteur jupe avant : 100

Hauteur joues latérales : 100

Profondeur du plan : 234/539

Profondeur spécifique : Nous consulter

PMR PARIS



Longueurs de plan : 1061

Hauteur dossier : 40
100

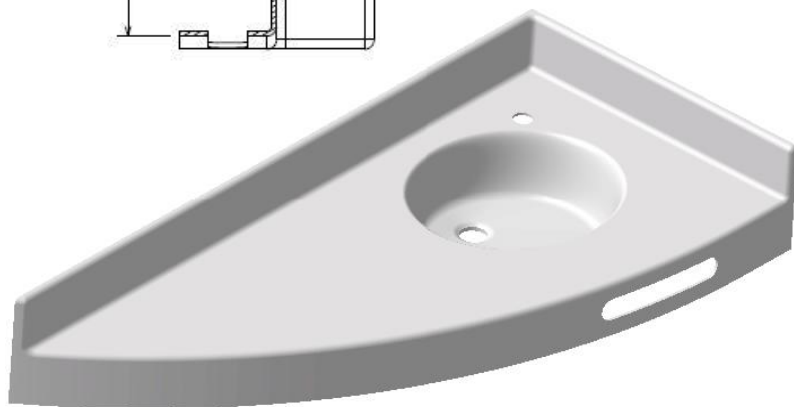
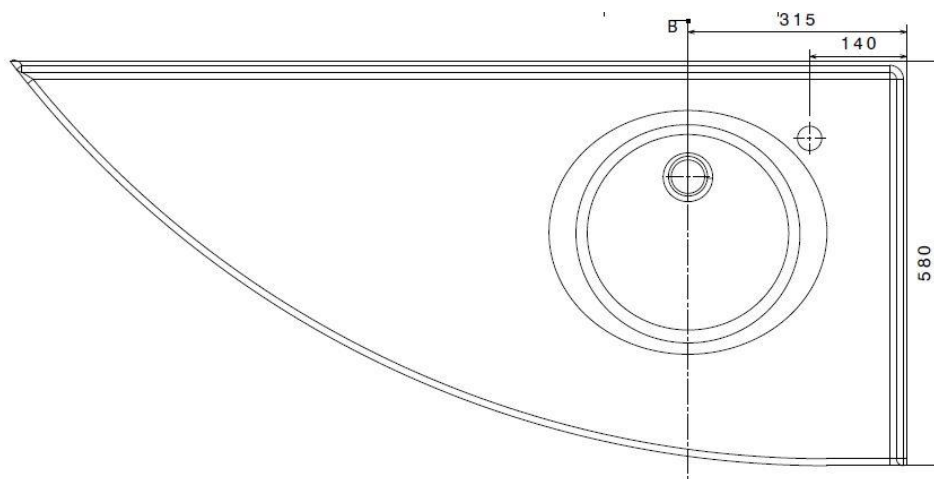
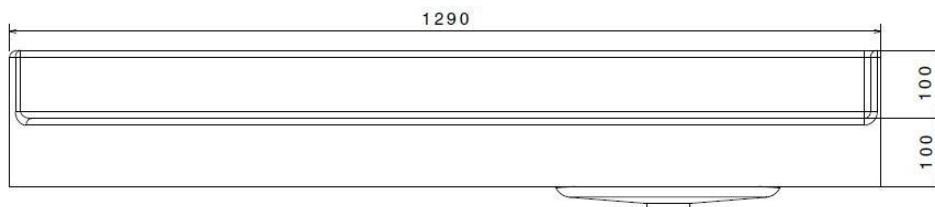
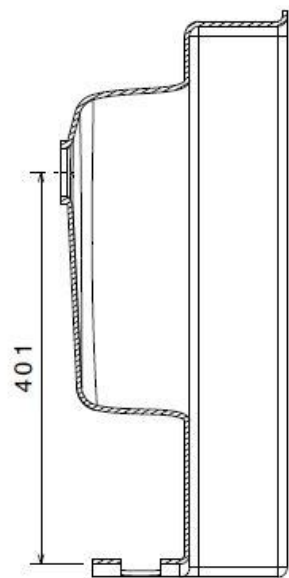
Hauteur jupe avant : 100

Hauteur joues latérales : -

Profondeur du plan : 718

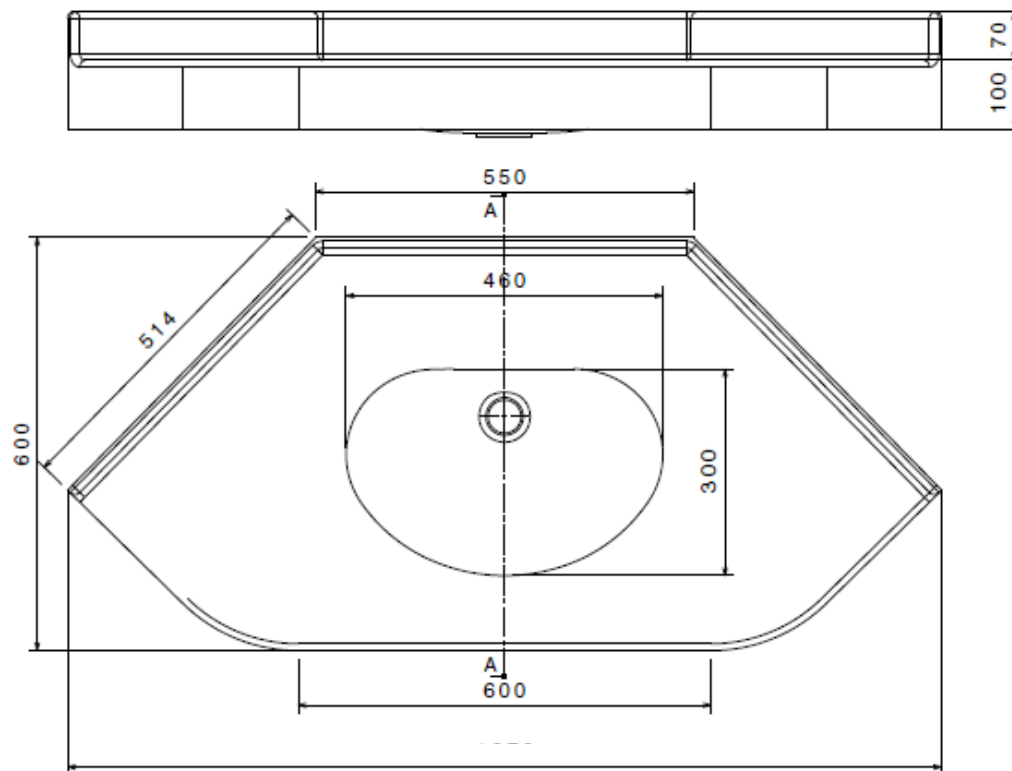
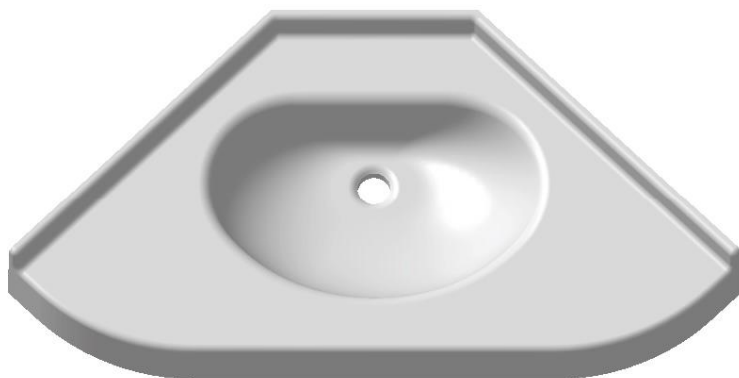
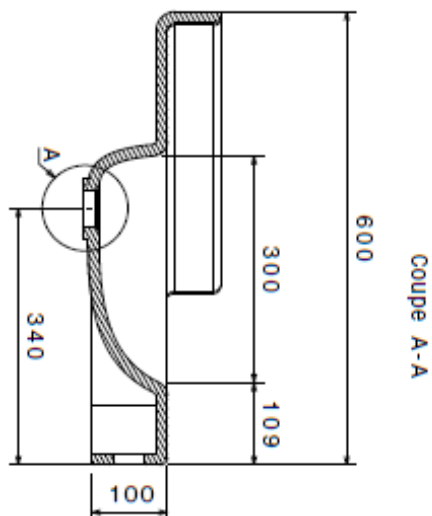
PMR PRAGUE

VERSION GAUCHE ET DROITE



Longueurs de plan :	1290 / Possible 2V 1290
Hauteur dossier :	100
Hauteur jupe avant :	100
Hauteur joues latérales :	100
Profondeur du plan :	580

PMR PORTO



Longueurs de plan : 1277 Réserve AR 550

Hauteur dossier : 70

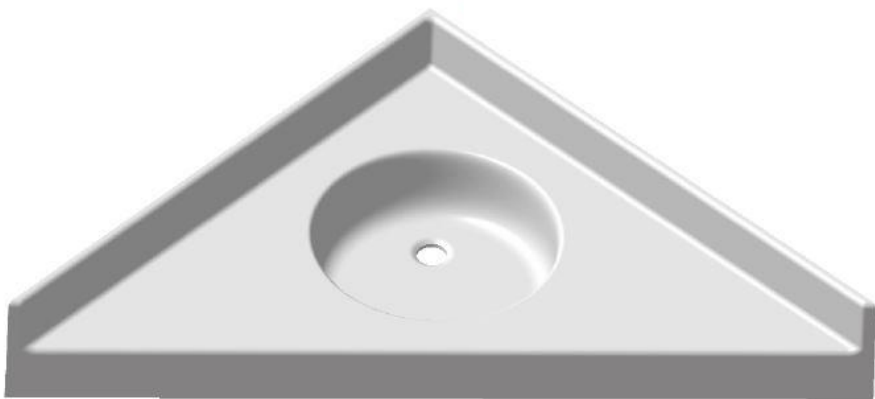
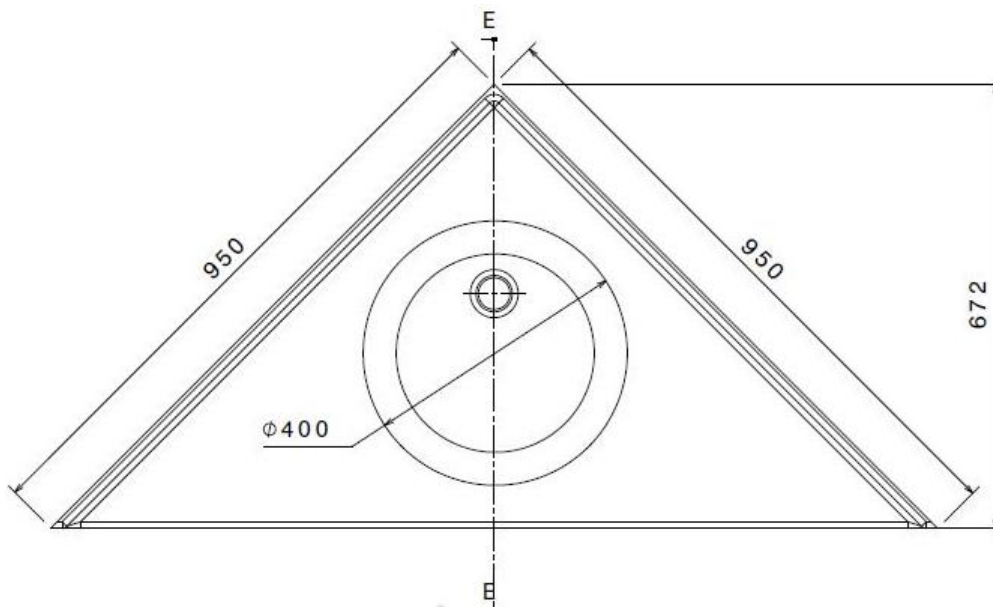
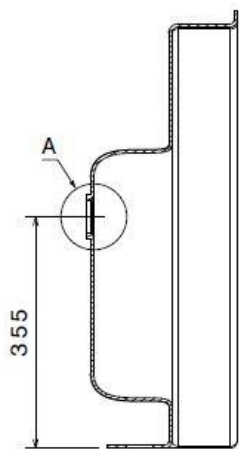
Hauteur jupe avant : 100

Hauteur joues latérales : -

Profondeur du plan : 600 (AR 550)

PMR STOCKHOLM

Coupe E-E
Echelle : 1:7



Longueurs de plan : 1344

Hauteur dossier : 100

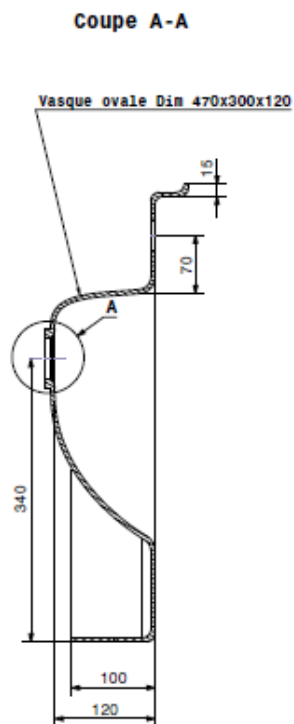
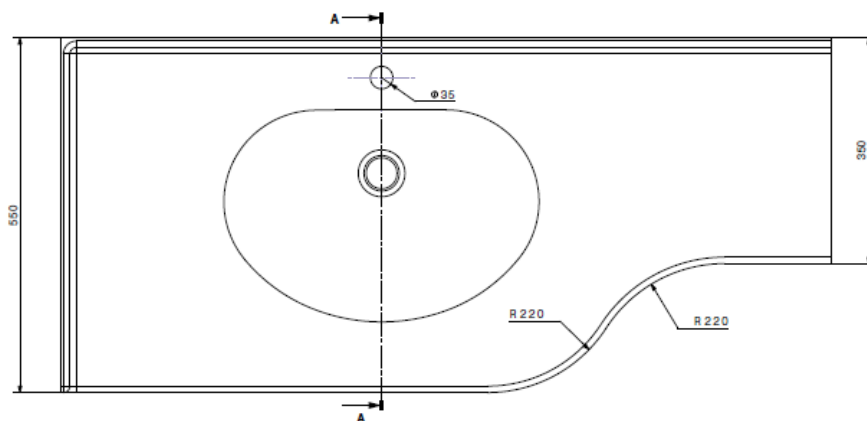
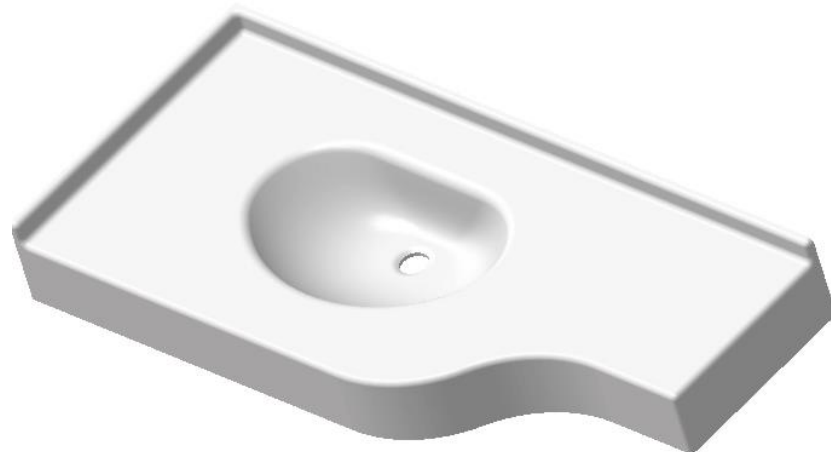
Hauteur jupe avant : 100

Hauteur joues latérales : 100

Profondeur du plan : 672

PMR VENICE

VERSION GAUCHE ET DROITE



Longueurs de plan : 960/1200

Hauteur dossieret : 40

Hauteur jupe avant : 100

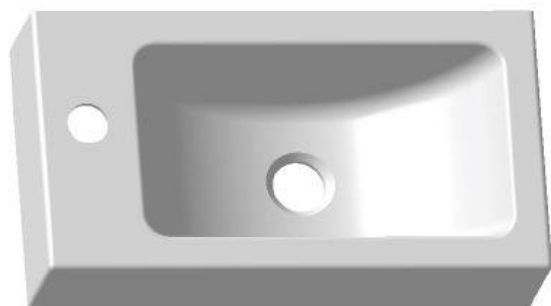
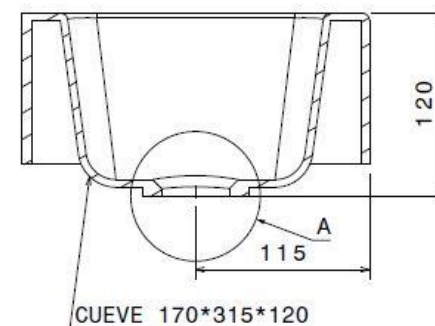
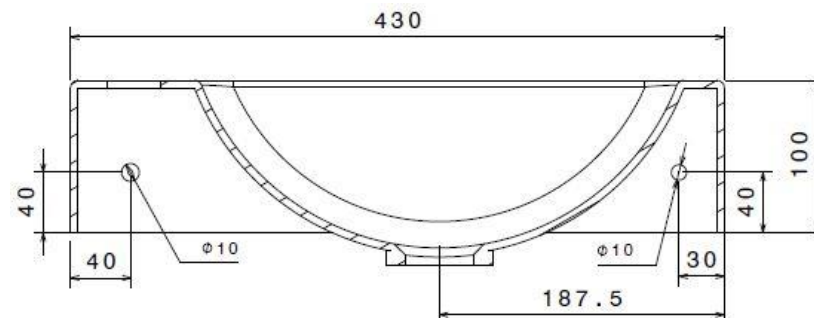
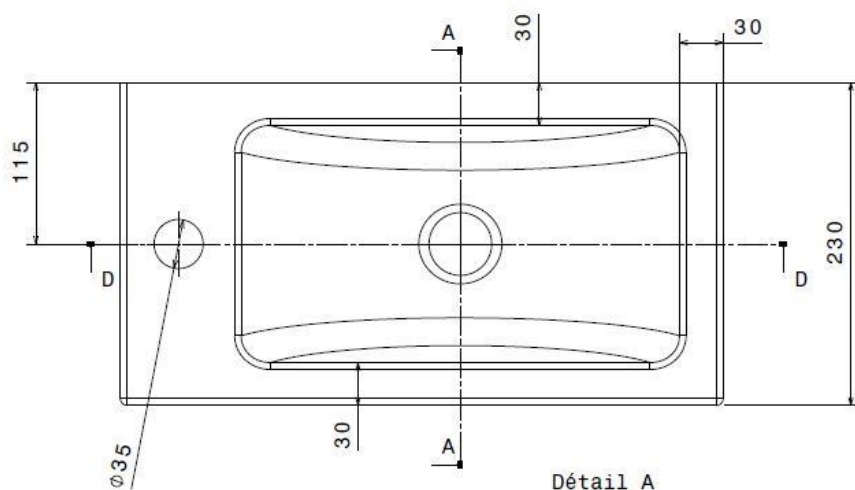
Hauteur joues latérales : 100

Profondeur du plan : 350/550 (Modèle 1200)

LAVE MAIN



LAVE MAIN RECTANGULAIRE



Longueurs de plan : 430

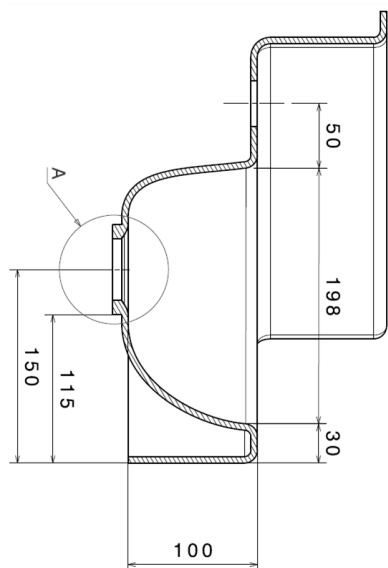
Hauteur dossieret : -

Hauteur jupe avant : 100

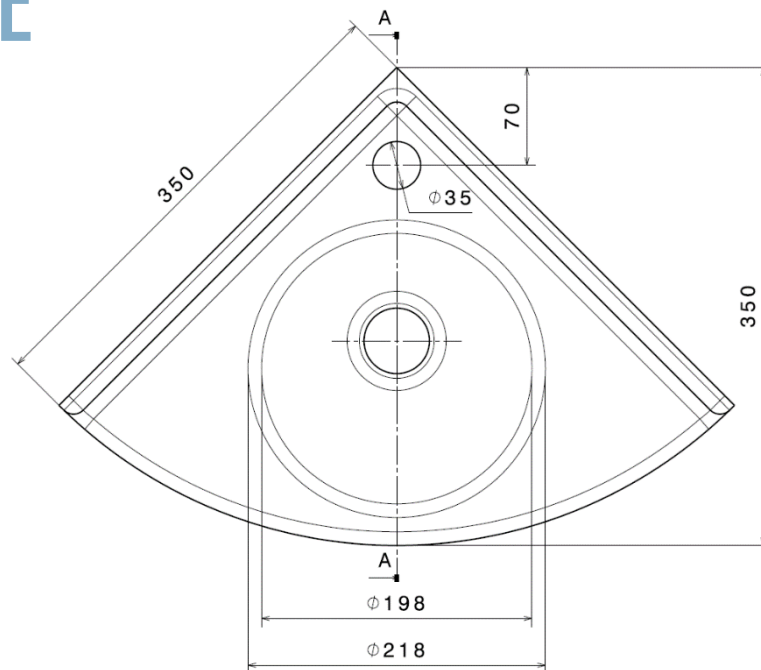
Hauteur joues latérales : 100

Profondeur du plan : 230

LAVE MAIN D'ANGLE



Coupe A-A



Longueurs de plan : 350

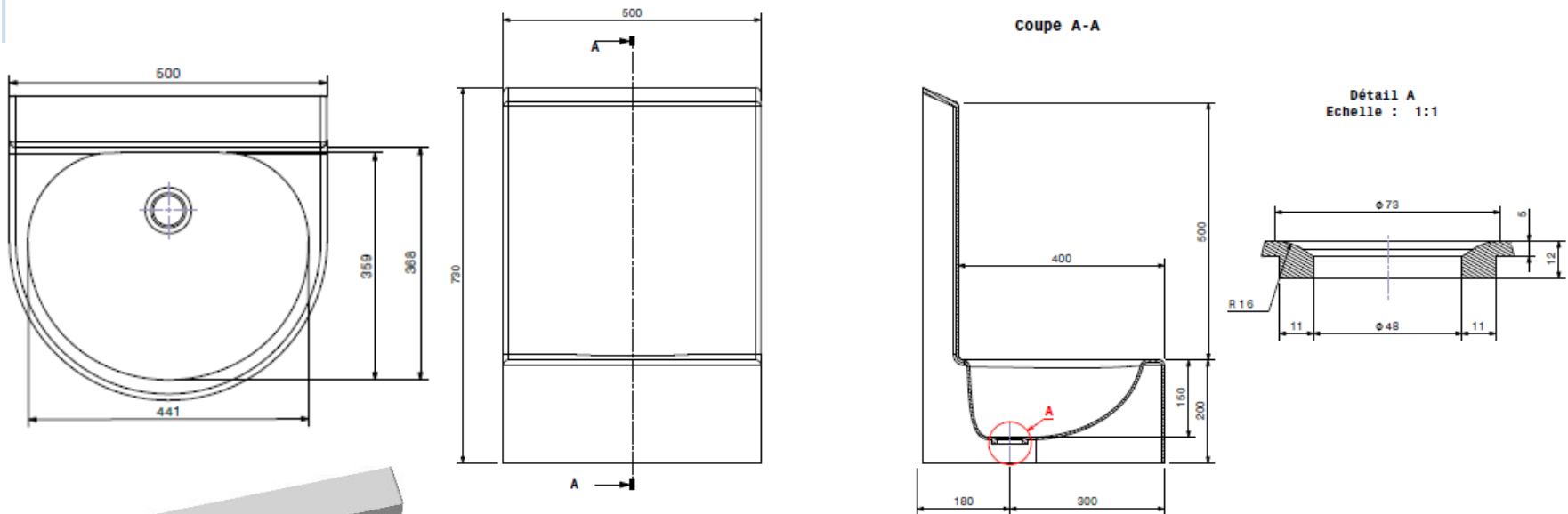
Hauteur dossier : 100

Hauteur jupe avant : 100

Hauteur joues latérales : -

Profondeur du plan : 350

LAVE MAIN



Longueurs de plan :	500
Hauteur dossier :	500
Hauteur jupe avant :	200
Hauteur joues latérales :	-
Profondeur du plan :	De 410 à 480

PLANS SOLID SURFACE



TOUT SAVOIR SUR LE BAS : SOLID SURFACES



COMPOSITION DU BAS

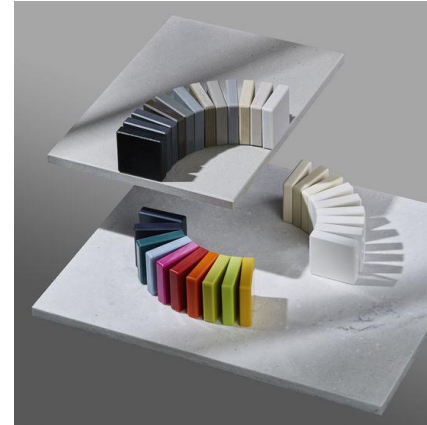
C'est un mélange de tri-hydrate d'alumine, un dérivé de la bauxite (2/3) et de résine acrylique (1/3), le BAS se travaille comme le bois.

Il a l'avantage de pouvoir être fondu, découpé, taillé, poli, collé, sublimé par l'incrustation ou le dessin de motif, et permet, par ailleurs une infinie possibilité de formes, des plus simples aux plus complexes.

On utilise ce matériau comme revêtement de surface en intérieur ou en extérieur : **il est alors vendu sous forme de plaque**



LA PLAQUE STANDARD



Dimensions et identité du panneau surface solide

Epaisseur	Largeur	Longueur	Groupe
12 mm	760 mm	3680 mm	Solid

D'autres épaisseurs et formats de panneau existent.

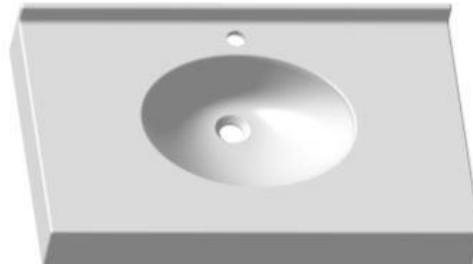
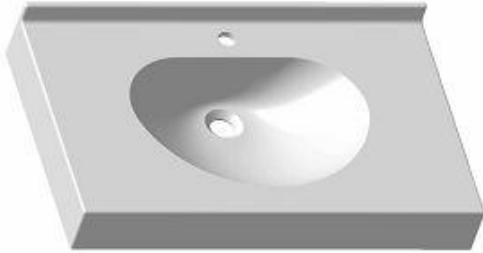
LES ATOUTS DU SOLID SURFACE ET SA MISE EN ŒUVRE

1. Un matériau stabilisé et résistant
2. Les pièces sont jointes avec des adhésifs spéciaux qui rendent les joints invisibles, permettant d'obtenir des objets de grandes dimensions et d'apparence continue.
3. Matériau non poreux rendant impossible sa pénétration par des bactéries ou des liquides et facilitant donc son entretien et nettoyage.
4. Matériau inerte avec une résistance élevée au feu , en cas d'incendie, les gaz de sa combustion sont non toxiques.
5. Se laisse travailler avec des outils de menuiserie et admet des bas-reliefs.
6. Matériau homogène réparable, les surfaces peuvent être restaurées par un ponçage général, comme pour le bois. Des dommages mineurs peuvent être éliminés en frottant avec des nettoyeurs non abrasifs ou en ponçant.
7. Complètement imperméable et antibactérien, ce qui en fait un bon choix pour une utilisation dans les hôpitaux, les laboratoires, les salles de bains, les zones chirurgicales ou mêmes d'autres sites qui nécessitent 100% d'hygiène.

INFORMATIONS TECHNIQUE

Propriétés	Résultat	Méthode du test
Tensile Strength	18.5 N/MM	DIN 53455
Bending Test	34 N/MM	DIN 53452
Hardness	HB : 29	DIN 53451
Thermal Expansion	4.7 , No Crack at 80°C for 20 Hours	DIN 53799
High Temperature Resistance Boiling Water Resistance	4.9 , No Changes (185°-195°)	DIN 53799
Water Absorption	% 0.60	DIN 53799
Stain Resistance Sheets	Pass	DIN 53799 – 4.14.5.1
Bacteria Resistance	Does not support microbial growth	RODAC and SWAB System
Izod Impact (Notched Specimen) Ball Impact Resistance Sheets	0.35 J/cm	DIN 53453
Flammabilitylame Spread Index moke Developed Index	Pass	DIN 51961

PHOTOS ET TYPES DE VASQUES



PLAN PERSONNALISABLE



MULTI-VASQUES

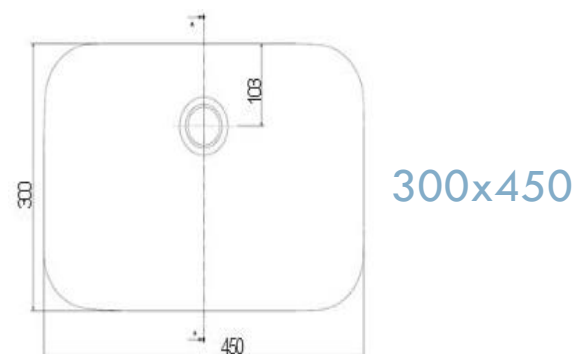
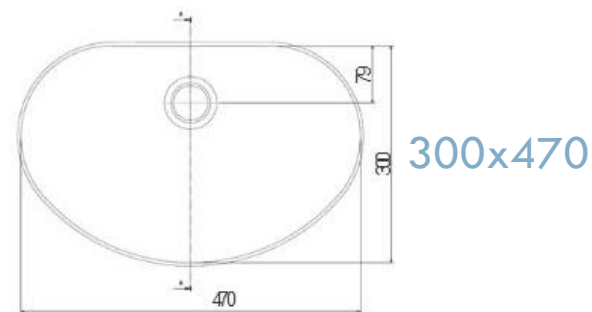
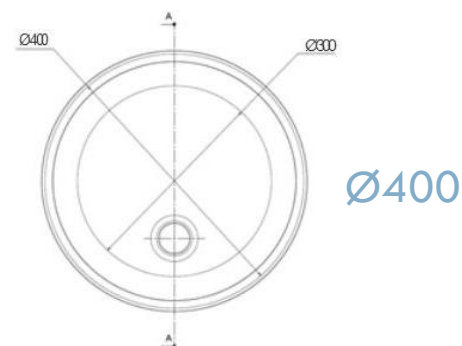
PLAN PERSONNALISABLE



EXEMPLE : MODELE VASQUE OVALE

VOUS CHOISISSEZ

Dimensions :	De 600 à 6000
Type de vasque :	Ronde/Rectangle/Ovale
Nombre de vasques	1/2/3/4/5 (..)
Position des vasques:	Centrée/Décentrée
Position robinetterie :	Gauche/Droite/Dans l'axe



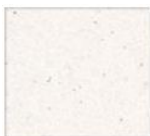
COULEURS

Teintes unies selon nuanciers ral :

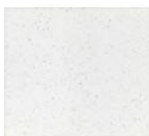
<https://www.couleursral.fr/>

Bicolore vasque à deux couleurs

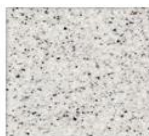
Teintes granitées ci-dessous



SGA 203 Blizzard



SGA 205 Cashmere



SGA 210 Pewter



SGA 251 City Gray*



SGA 254 Slate



SGA 255 Tweed



SGA 300 Sandy Beach



SGA 320 Aggregate



SGA 323 Aspen



SGA 325 Biscotti



SGA 330 Walnut Toffee



SGA 334 Cappuccino*



SGA 335 Riverstone



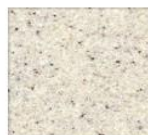
SGL 392 Barley



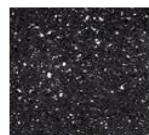
SGA 350 Butterscotch



SGA 351 Antique

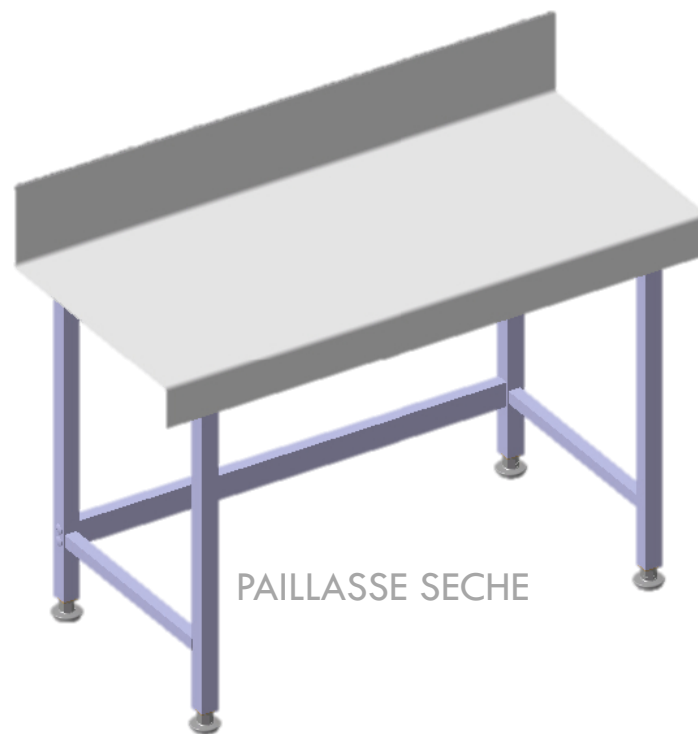


SGA 390 Crushed Almond



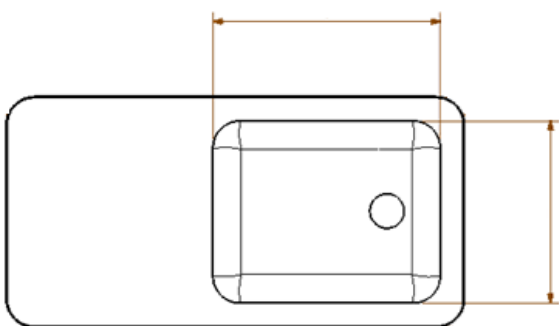
SGA 420 Obsidian

PAILLASSES



CONFIGURATION PAILLASSE HUMIDE

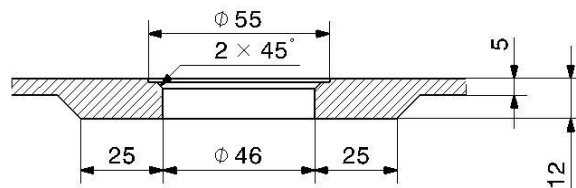
CUVE AVEC OU SANS EGOUTTOIR



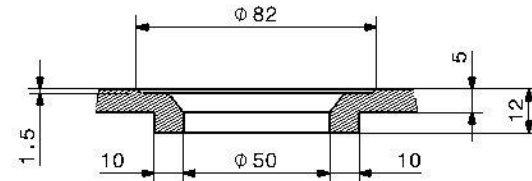
Cuve	Modèle 1	Modèle 2	Modèle 3	Modèle 4	Modèle 5
Longueur (A)	400	400	400	400	500
Largeur (B)	400	400	400	400	500
Hauteur (C)	300	300	170	170	300
Egouttoir	Avec	Sans	Sans	Avec	Sans
Bonde	Type 1	Type 1	Type 2	Type 2	Type 1



BONDE TYPE 1



BONDE TYPE 2



LONGUEURS

		Moule 5000	Moule 3000	Moule 4000	Moule 4200
Profondeur		615->750	615->750	615->750	615->750
Dossieret	Arrière	200	200	200	200
	Gauche	sans	200	sans	sans
	Droite	sans	200	sans	sans
Retour dossieret	Arrière	15->150	15->150	15->150	15->150
	Gauche	sans	15->150	sans	sans
	Droite	sans	15->150	sans	sans
Jupe	Avant	15->80	15->100	15->100	15->380
	Gauche	15->80	sans	15->100	15->380
	Droite	15->80	sans	15->100	15->380

OPTIONS

PLAN VASQUE & PAILLASSE

Joue latérale

Dossieret latéral

Baguette de jonction

Découpe porte serviette

Prise de côtes

Pose sur site

Résine classée feu-fumée

SUPPORTS

PLAN VASQUE & PAILLASSE

Console adaptée aux différentes longueurs

Cornière selon longueur plan

Pied réglable métal couleur ou inox

Piètement métallique

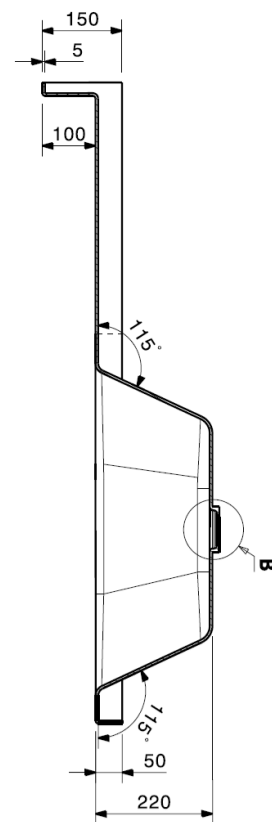
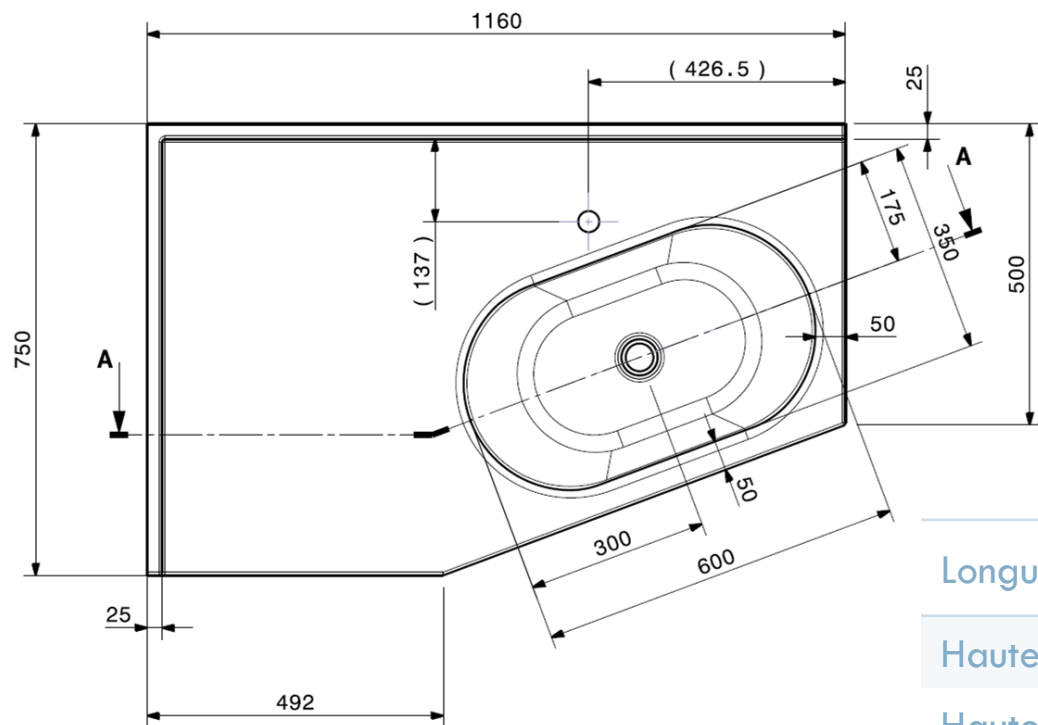


TABLE A LANGER



TABLE A LANGER

VERSION GAUCHE ET DROITE



Longueur : 1160

Hauteur dossier : 100

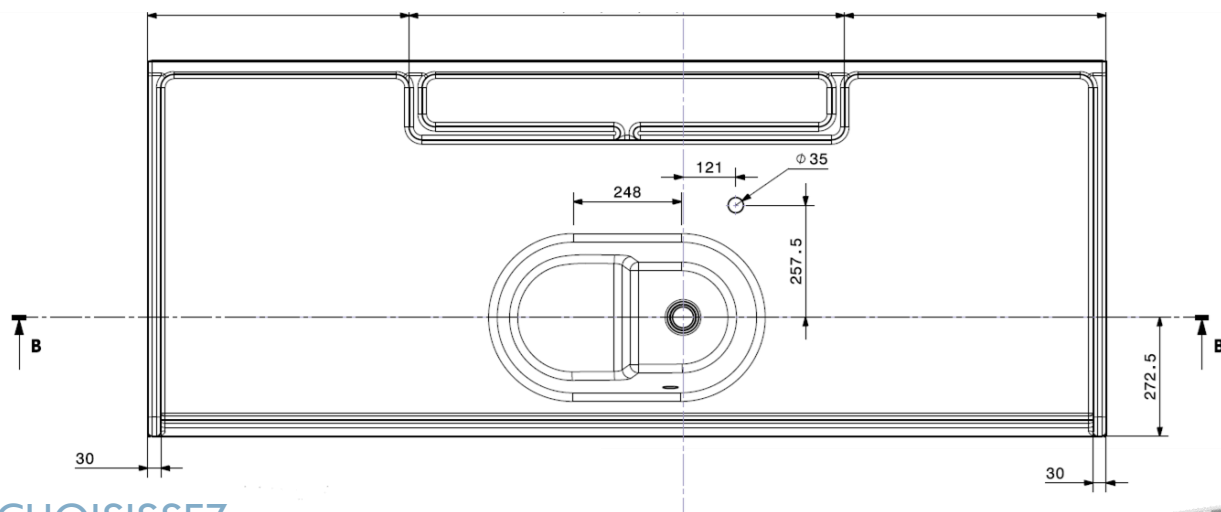
Hauteur jupe avant : 100

Hauteur joues latérales : 50

Profondeur du plan : 750

BABY CHANGE

PERSONNALISABLE



VOUS CHOISISSEZ

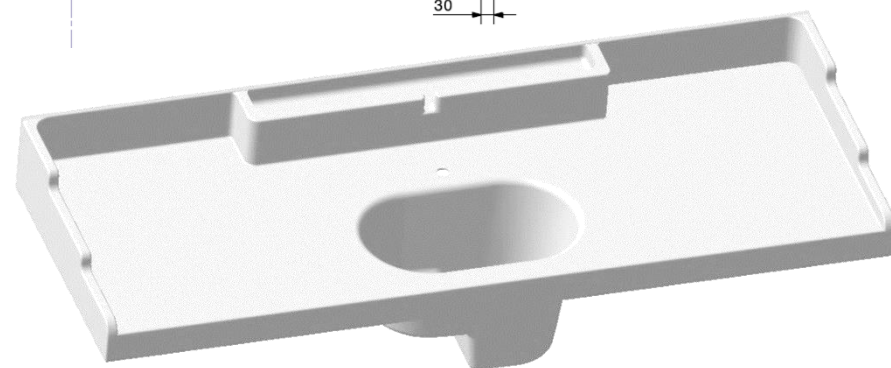
Dimensions de 1400 à 2200

Un ou plusieurs bols

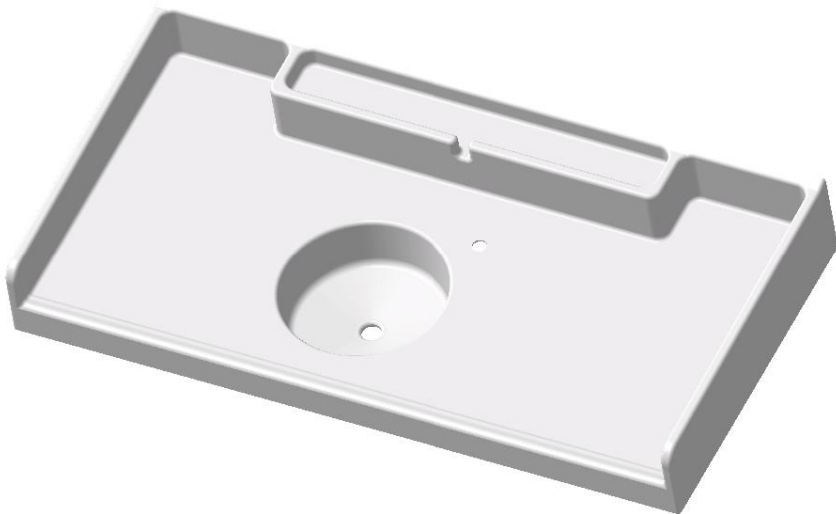
Une ou plusieurs baignoires

Bols + baignoires

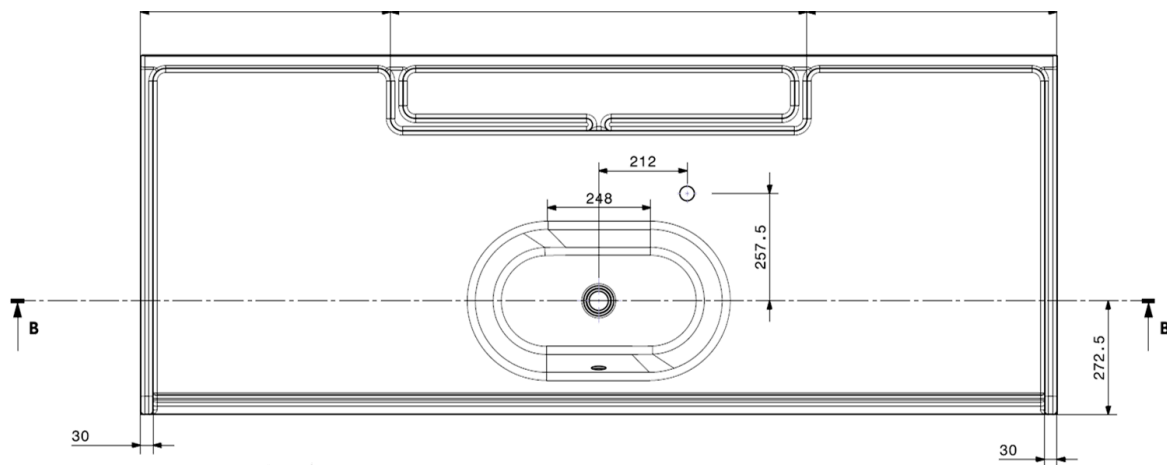
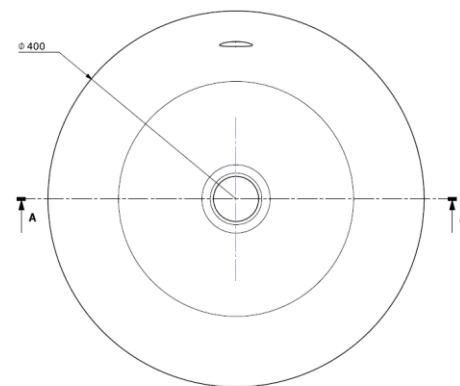
Sur meuble ou à suspendre



EXEMPLE : BABY CHANGE AVEC BAIGNOIRE SIEGE



EXEMPLE : BABY CHANGE AVEC BOL



EXEMPLE : BABY CHANGE AVEC BAIGNOIRE SIMPLE

SAS CASHOTEL - 11 Bd Ratalens - 31240 Saint Jean - FRANCE

06 86 61 63 84

contact@cashotel.fr